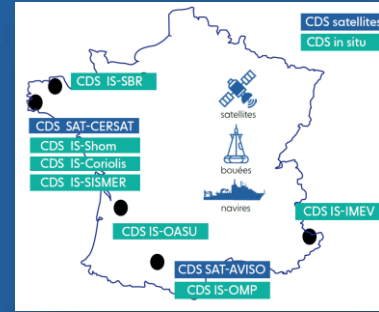


Le pôle de données et de services pour l'océan, ODATIS est une composante de l'infrastructure de recherche Data Terra, aux côtés de trois autres pôles: AERIS pour l'atmosphère, FORM@TER pour la terre solide et THEIA pour les surfaces continentales.

L'objectif principal du pôle est de faciliter/promouvoir la découverte et l'utilisation des données, de développer des produits dérivés, de mettre à disposition des logiciels, des outils et des services.

ODATIS est basé sur un réseau distribué de **Centres de Données et de Services** opérés par des organismes de recherche français : CNRS, CNES, Ifremer, IRD, Shom, Universités marines.

Les Centres de Données et de Services offrent la garantie de services sur la gestion des données : enregistrement des données, traitement des données, contrôle de la qualité des données, et accès de routine aux données marines.

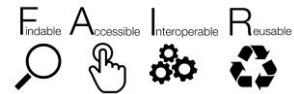


**Analyser et traiter** de grands volumes de données à

distance (HPC), accès aux **Environnements de Recherche Virtuels (VRE)**. Des ateliers techniques offrent une expérience pratique avec plusieurs logiciels de manipulation, de traitement et de visualisation des données.



**Mesures in situ et télédétection**



Les **Centres de Données et de Services** du pôle océan ODATIS gèrent et fournissent des jeux de données multi-capteurs, sur de longues séries temporelles homogènes, en appliquant les principes FAIR et en offrant la garantie de services sur la gestion de données en termes de référencement, d'hébergement, de diffusion et d'interopérabilité.

Services



Gestion de données

Expertise scientifique

Faciliter l'utilisation des données

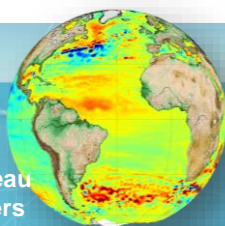


Le pôle océan ODATIS s'appuie sur des **Consortiums d'Expertise Scientifique** pour promouvoir et développer des méthodes de traitement et des produits innovants pour les observations satellitaires, aéroportées et *in situ* de l'océan et à ses interfaces. Ces Consortiums mettent en réseau et fédèrent des experts scientifiques et techniques autour d'une thématique : pH/CO<sub>2</sub>, Oxygène dissous, couleur de l'océan, cytométrie en flux, imagerie optique benthique...

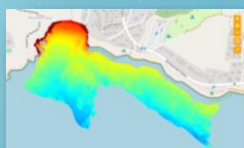
Le **catalogue de données et de produits** ODATIS donne accès à des centaines de fiches de métadonnées pour accéder aux jeux de données fournis par la communauté nationale et à leurs liens avec les programmes internationaux:

- recherche avec filtres de sélection,
- description des données,
- visualisation avec superposition de jeux de données,
- téléchargement direct ou via le portail local du partenaire.

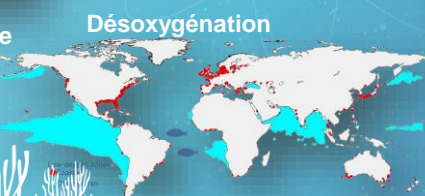
**Exemples de produits**



Montée du niveau moyen des mers

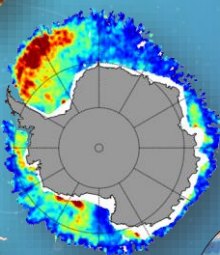


Dynamique côtière Submersion

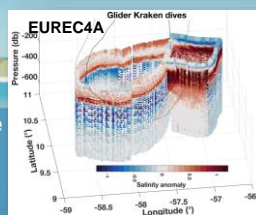


Désoxygénation

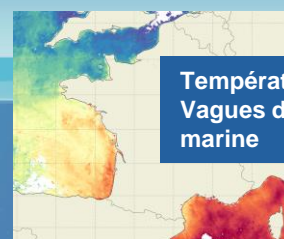
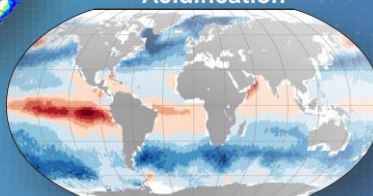
Extension et épaisseur de la banquise



Salinité



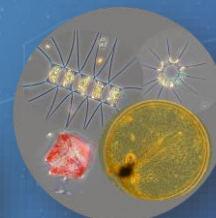
Acidification



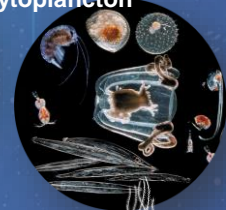
Température Vagues de chaleur marine



Efflorescence Phytoplankton Turbidité Qualité de l'eau



Phytoplankton



Zooplankton