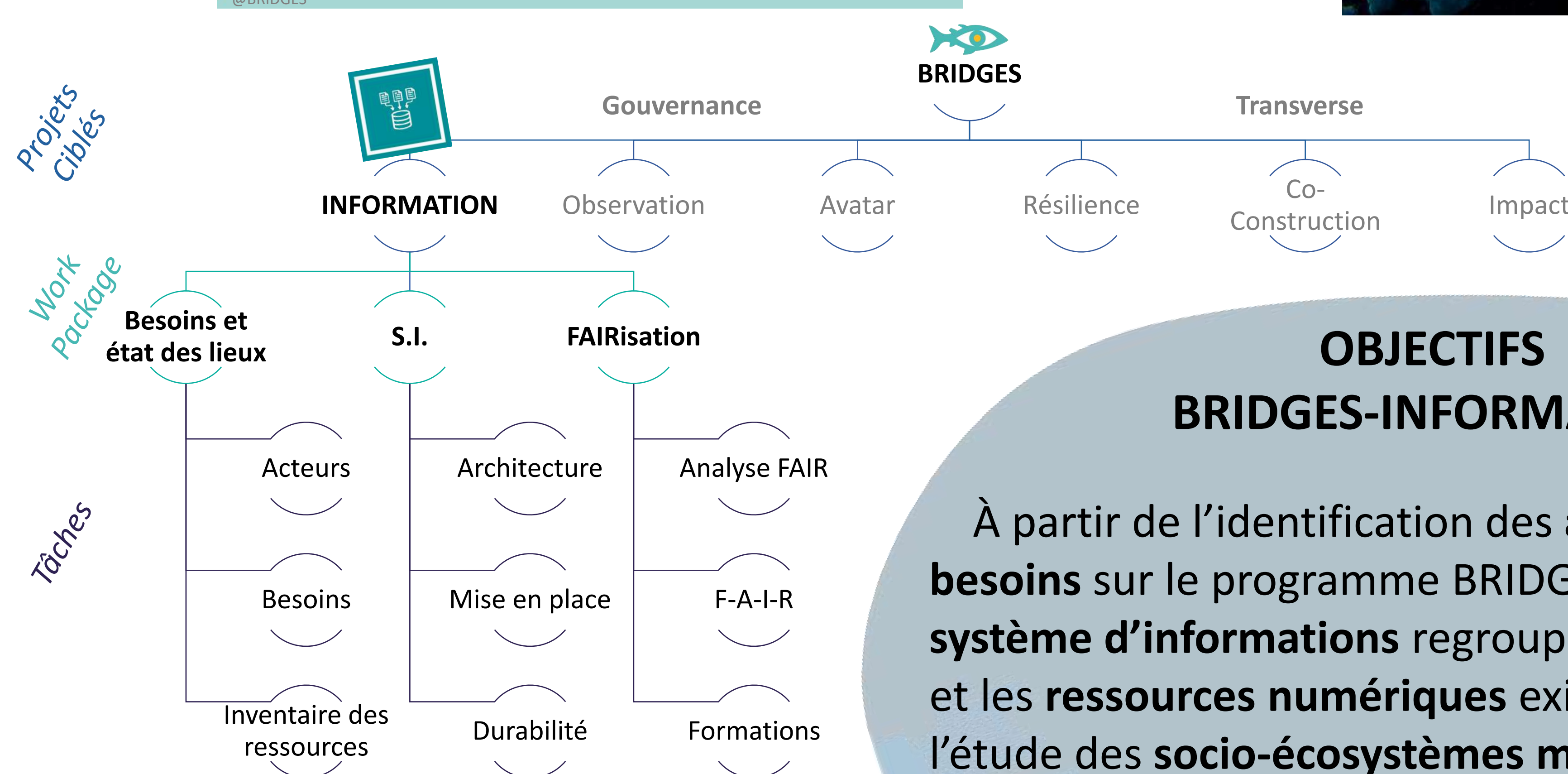
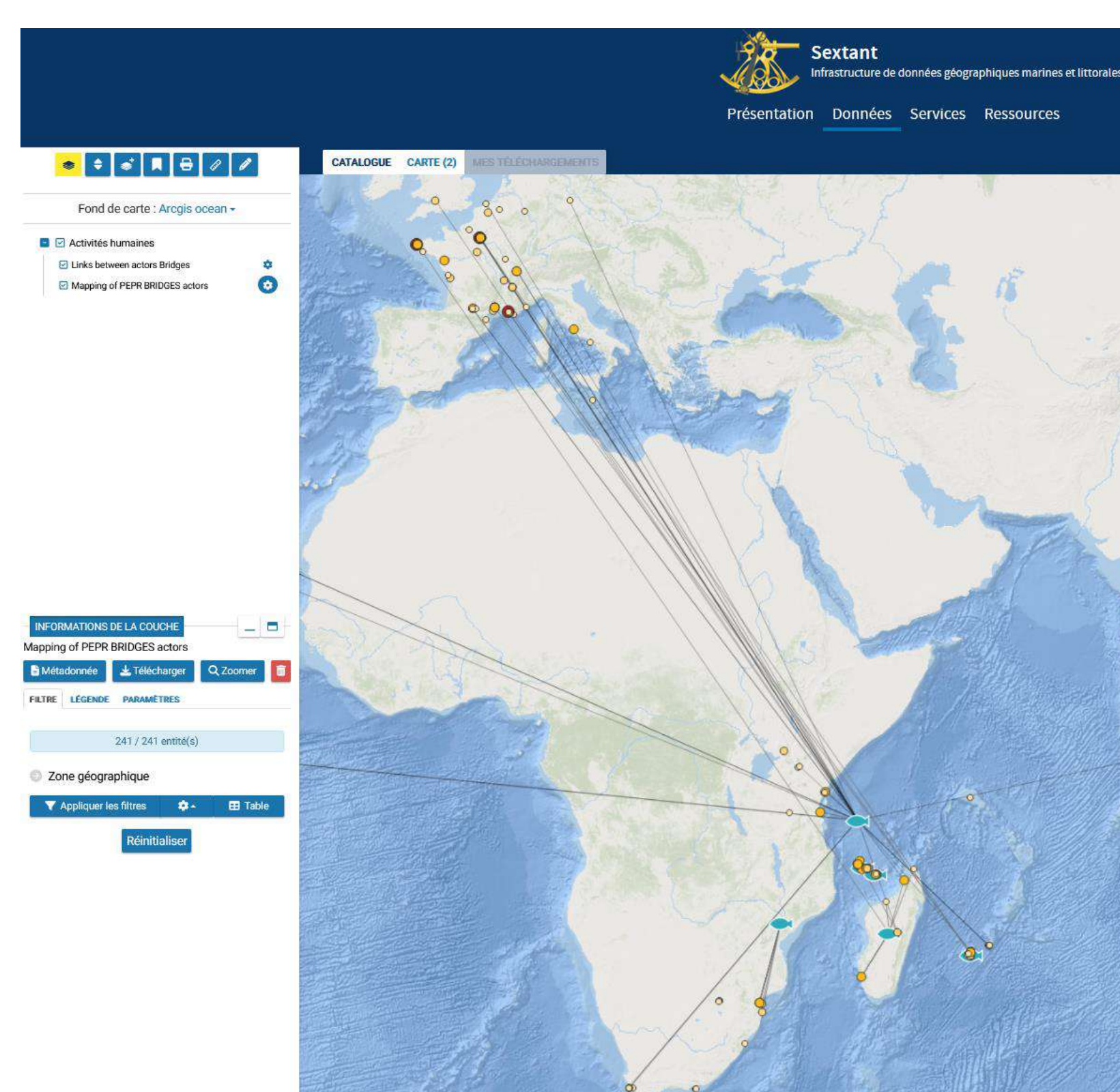


Évaluer et promouvoir des modes de **gouvernance** et des outils de **gestion spatialisée** (e.g. aires marines protégées) pour la **conservation de la biodiversité** et une **pêche résiliente, juste et durable**.



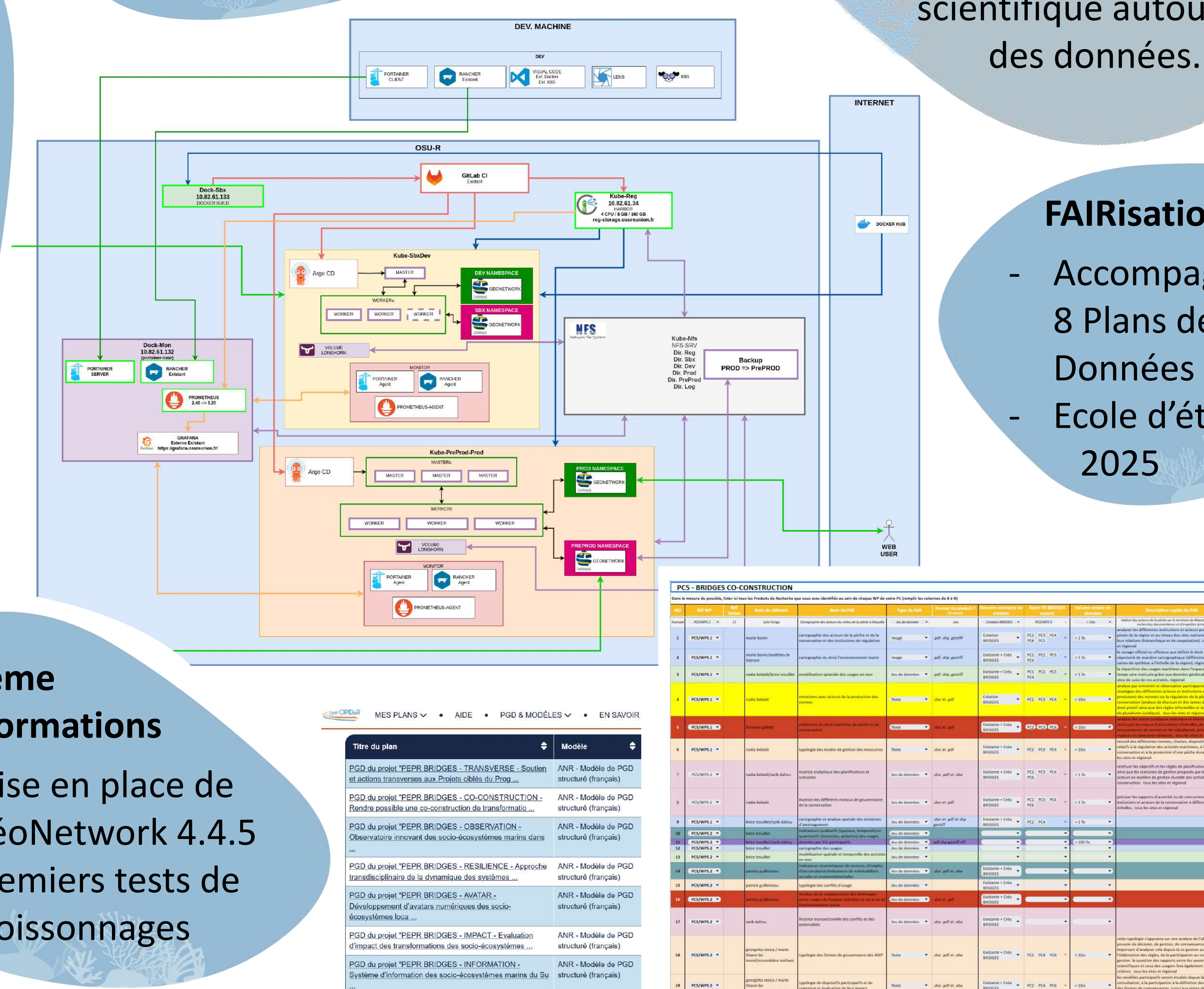
À partir de l'identification des **acteurs** et des **besoins** sur le programme BRIDGES, bâtir un **système d'informations** regroupant les **données** et les **ressources numériques** existantes utiles à l'étude des **socio-écosystèmes marins** du SOOI*.

Accompagner et former les acteurs BRIDGES
à la **FAIRisation** des ressources
numériques, pour consolider une
communauté technique et
scientifique autour
des données.

Besoins et état des lieux

Cartographies
acteurs
Ateliers
identification
des besoins

- Cartographies acteurs
- Ateliers identification des besoins



- Accompagnement sur les 8 Plans de Gestion de Données
- Ecole d'été Data 2025

- Accompagnement sur les 8 Plans de Gestion de Données
- Ecole d'été Data 2025

- Mise en place de GéoNetwork 4.4.5
- Premiers tests de moissonnages

- Mise en place de GéoNetwork 4.4.5
- Premiers tests de moissonnages