

DATA
TERRA



ODATIS

Données et Services du CDS-IS-Shom

SH M L'océan
en référence

Nicolas Pouvreau

Assemblée Générale ODATIS

12-13 décembre 2023

Observatoire Aquitain des Sciences de l'Univers, Pessac



15/12/2023

contact@odatis-ocean.fr | www.odatis-ocean.fr

- Thématique observation du niveau de la mer

Shom, référent national pour l'obs. in-situ du niv. de la mer

REFMAR coordonne tous les marégraphes français dont ceux du

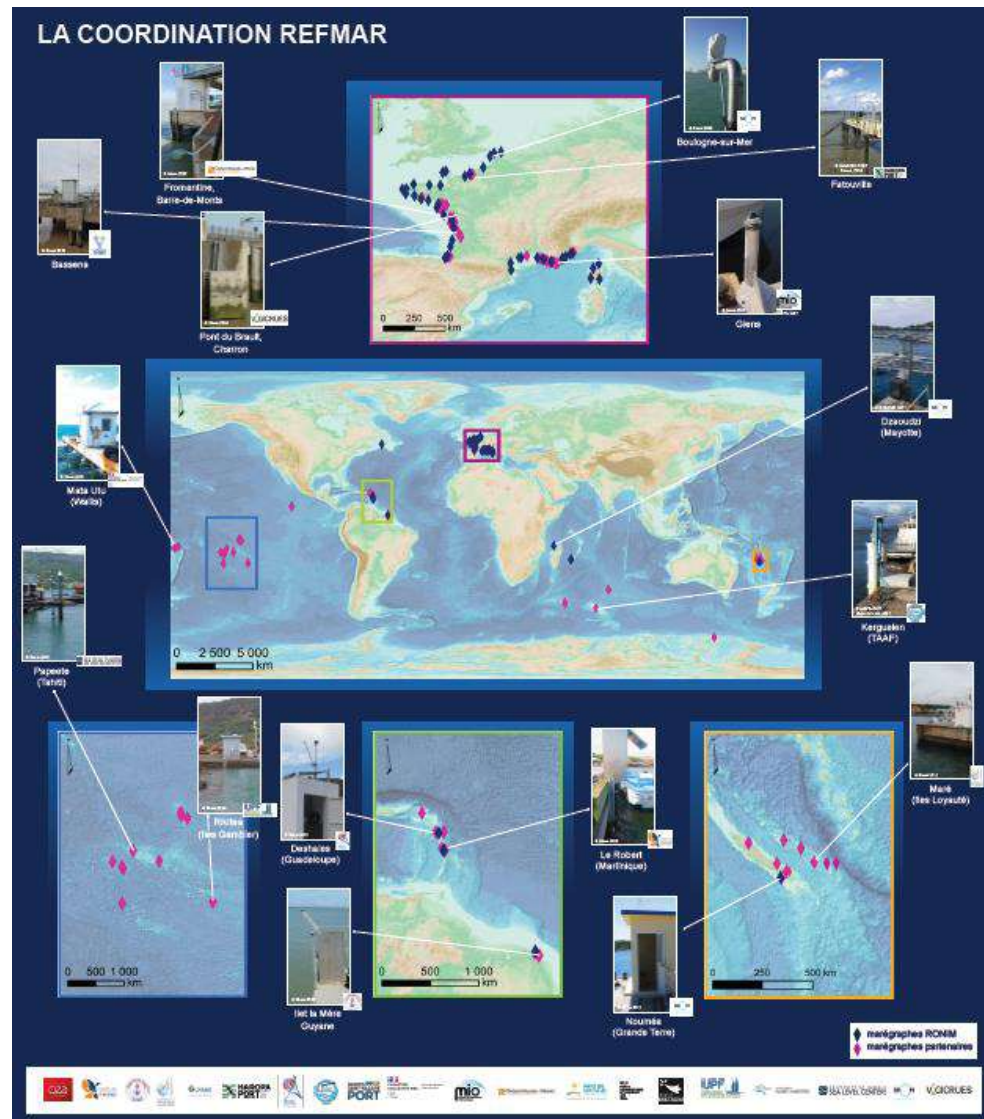
- réseau RONIM

(Réseau d'Obs. du Niveau de la Mer)

- réseau ROSAME

(Réseau d'Obs. Subantarctique du niv. de ma Mer)

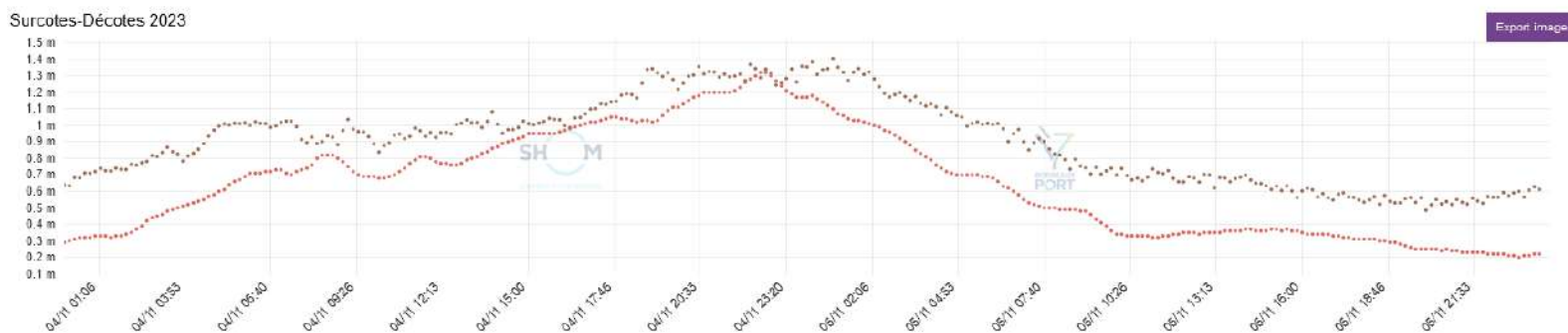
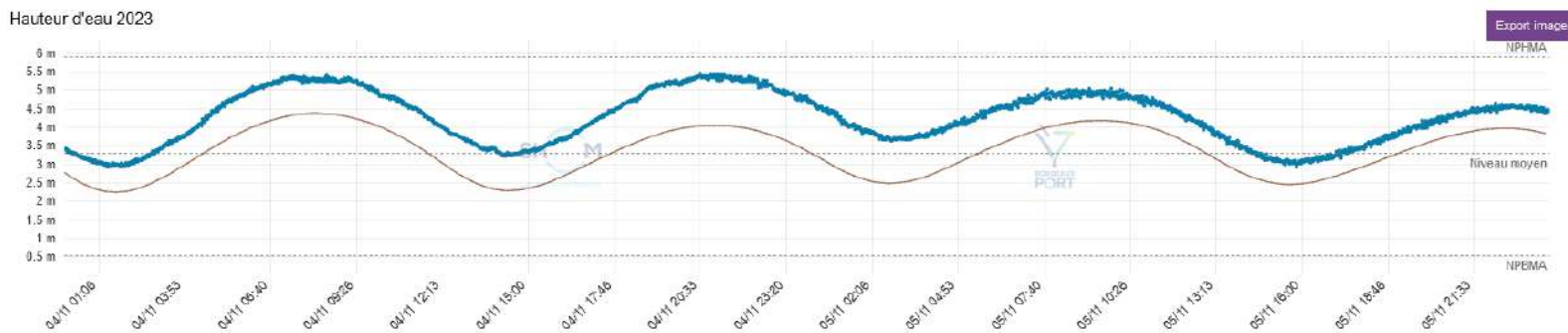
RONIM : 50 MCN



- Physique de l'océan
 - hauteurs de mer, marée, surcote marine

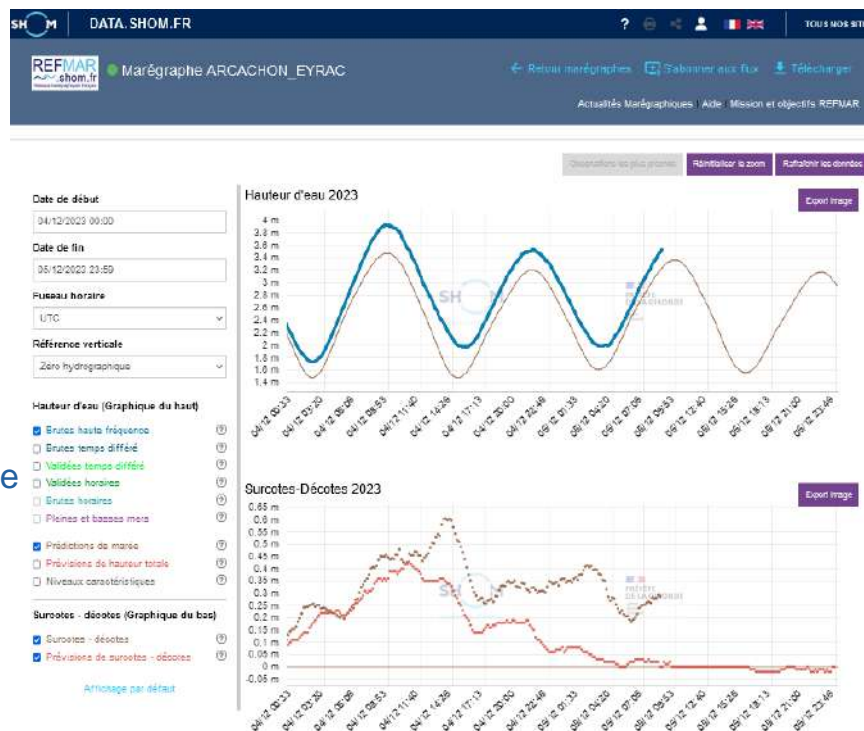
Physique de l'océan
hauteurs de mer, marées,
surcote marine

Effets de la tempête Domingo 4-5 nov. 2023 sur les mesures marégraphiques à Port Bloc



Outils & Services

- Visualisation et diffusion des données sur <https://data.shom.fr/donnees/refmar>



- Téléchargement "manuel"
- ou abonnement par flux
- Formats TXT, XML, JSON



Licence Ouverte version 2.0 d'avril 2017, définie par la mission Etalab.
Utilisation libre sous réserve de citer la source de la manière suivante :
"REFMAR."
<http://dx.doi.org/10.17183/REFMAR#PARTENAIRES>

Infos, journal de bord, chronogramme, DOI :

<http://dx.doi.org/10.17183/REFMAR#>

- Certification CTS (ANR Copilote)

- Dossier soumis le 26/10/22 sur <https://www.coretrustseal.org/>
- Retour le 2/5/23
- Nouvelle soumission courant décembre

Projets dans lesquels le CDS est impliqué



- Service d'observation  ()
- CPER Bretagne 2021-2027 – Méta-projet ObsOcéan « Observations et Systèmes d'Observations de l'Océan » – Projet REOC-ILICO « Réseau d'Observations pour l'Environnement Côtier de l'Infrastructure de recherche Littorale et Côtère »

Volet « acquisition d'équipements pour poursuivre le MCO du réseau de maregraphes bretons »



- GAIA DATA
- CENTre d'Alerte aux Tsunamis (CENALT)
- Vigilance météorologique Vagues submersion (VVS)
- Statistique des valeurs extrêmes de niveau d'eau
- GT pluridisciplinaire Tempêtes et submersions historiques (GT-TSH)
- Data Archaeology (Data Rescue)

- Interrogation sur l'ensemble des stations :

<https://services.data.shom.fr/maregraphie/service/tidegauges>

- Récupération des données :

<http://services.data.shom.fr/maregraphie/observation/json/3?sources=2&dtStart=2018-07-01%2009:00&dtEnd=2018-07-02%2008:59>

- Description d'un marégraphe en sml (sensor modelisation language) :

http://services.data.shom.fr/maregraphie/service/tidegauge_sml/6306

- Description complete d'un marégraphe :

<https://services.data.shom.fr/maregraphie/service/completetidegauge/3>