

Je coordonne la réponse à un appel à projet dans lequel il y aura des besoins de bancarisation et de diffusion de données

J'ai besoin de moyens de calculs pour lancer mes analyses

Je souhaite pouvoir citer mes jeux de données et j'ai donc besoin d'un DOI

J'ai besoin de créer des services avancés sur les données : cartes, exploration, affichage des séries temporelles, traitement et analyse



www.odatis-ocean.fr



contact@odatis-ocean.fr



www.linkedin.com/company/odatis/



DATA
TERRA

ODATIS

Pôle de Données et Services pour l'Océan de l'IR Data Terra

Présentation du pôle en 12 diapositives



1



Diapo n°1 : Data Terra, e-Infrastructure de Recherche Système Terre et Environnement

Créée en 2016, Data Terra est une E-Infrastructure de Recherche du domaine système Terre et environnement. Sa mission principale est de développer un dispositif global d'accès et de traitement de données, produits et services dédiés à l'observation de la Terre.

L'infrastructure de recherche Data Terra est constituée de 5 pôles de données et services, qui correspondent à chacun des grands compartiments du système Terre dont ODATIS pour l'océan, auquel se rajoutent des services transversaux comme DINAMIS, dédié à l'accès aux images satellites à très haute résolution.

L'IR figure sur la feuille de route des infrastructures de recherche du Ministère de l'Enseignement Supérieur et de la Recherche et est composée de 34 organismes et universités dont 8 tutelles : CNRS, CNES, Ifremer, IRD, IGN, INRAE, Météo France, BRGM.



[Plus d'information](#)

2



Diapo n°2 : Data Terra, Cinq pôles de Données multidisciplinaires

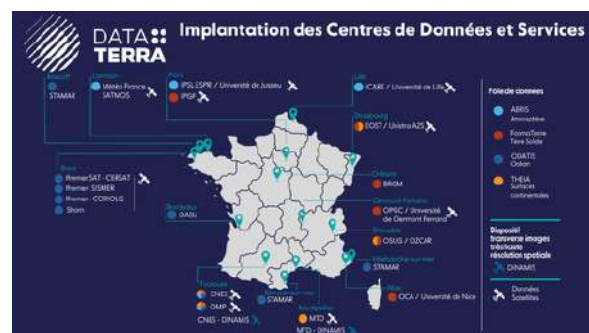
Les champs thématiques couverts par les données des pôles de l'IR Data Terra sont multidisciplinaires, que ces thématiques soient intrinsèques aux pôles ou aux interfaces avec les autres pôles, développant des approches transversales pour une observation intégrée du système Terre.

Les interfaces avec les autres pôles sont nombreuses : terre/mer sur le littoral, océan/atmosphère, océan/sous-sol océanique, biodiversité marine...



[Plus d'information](#)

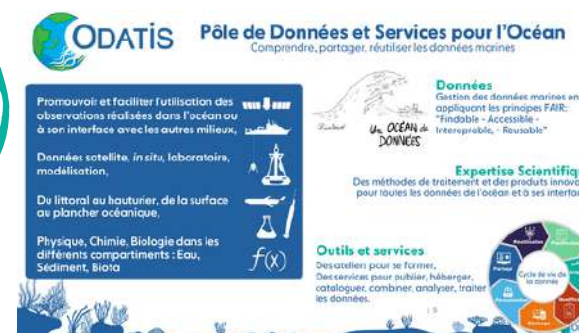
3



Diapo n°3 : Data Terra, Implantation des Centres de Données et Services

Les Centres de Données et Services de l'IR Data Terra sont distribués sur le territoire national, en majorité proche du littoral pour le pôle ODATIS. Cette implantation préfigure les moyens informatiques conséquents, à mettre en œuvre pour interconnecter ces centres et permettre l'accès aux différentes sources de données.

4



Diapo n°4 : ODATIS, Pôle de Données et Services pour l'Océan

Comprendre, partager, réutiliser les données marines

Le pôle de données et de services "ODATIS", pôle Océan de Data Terra, fédère au niveau national des activités de gestion de données et d'expertise scientifique en océanographie.

Il a pour objectif général de promouvoir et faciliter l'utilisation des données d'observations réalisées dans l'océan ou à son interface avec les autres milieux, à partir de mesures in situ, de télédétection, au laboratoire et issues de modélisation.

La mission principale du Pôle Océan ODATIS est de mettre à disposition les données issues de la recherche, et répondre aux besoins des producteurs et utilisateurs de la donnée avec des logiciels, des outils et /ou des services adaptés.

L'accompagnement des communautés est au centre des actions du pôle, que ce soit à destination des producteurs et des utilisateurs de données pour assurer la gestion des données tout au long du cycle de la donnée.



[Plus d'information](#)

5



Diapo n°5 : ODATIS, Gouvernance

Le pôle ODATIS s'appuie sur une structure décisionnelle (CODIR) et une structure exécutive (BE) et scientifique (CS) dont les termes et objectifs communs sont définis dans une convention regroupant les membres de 8 organismes partenaires institutionnels :

CNRS, CNES, Ifremer, IRD, Shom, Universités Marines, Cerema et Météo France.



Plus d'information

6



Diapo n°6 : ODATIS, Centres de Données et Services - CDS

Les 8 Centres de Données et de Services (CDS) du pôle ODATIS assurent un ensemble de fonction opérationnelles de gestion et de traitement des données, pour assembler, harmoniser, maintenir et rendre accessible les jeux de données pour le périmètre dont ils ont la charge.

Ces fonctions auxquelles se conforment les CDS sont décrites dans le "cahier des charges des Centres de Données du Pôle Océan ODATIS de l'IR Data Terra" et répondent aux principes FAIR : facilement trouvables (Findable), accessibles (Accessible), interopérables (Interoperable) et réutilisables (Reusable).

Les CDS sont aussi engagés dans une démarche de certification « Core Trust Seal » pour améliorer la fiabilité et la durabilité de leurs dépôts de données respectifs ainsi que l'archivage et le partage à long terme des données. Deux CDS ont déjà obtenu cette certification.

Un CDS offre la garantie de service sur les fonctions essentielles suivantes:

- Héberger et gérer des bases de données/produits,
- Rendre accessibles et interopérables les données par le catalogue du pôle,
- Maintenir la documentation associée.



Plus d'information

7



Diapo n°7 : ODATIS, Consortium d'Expertise Scientifique - CES

Le pôle Océan ODATIS s'appuie sur des Consortiums d'Expertise Scientifique (CES), afin de promouvoir et de valoriser des méthodes innovantes de traitement et des prototypes de produits à valeur ajoutée sur des problématiques océaniques.

Les CES sont des regroupements d'experts d'acteurs publics ou privés menant des travaux de recherche. Les CES sont créés à la demande des communautés scientifiques ; un formulaire en ligne permet de soumettre la proposition de création d'un nouveau CES.

On compte actuellement cinq CES : Couleur de l'océan, pH/CO2 marin, Oxygène dissous, Cytométrie en flux et Imagerie optique benthique.



[Plus d'information](#)

8



Diapo n°8 : ODATIS, Offre de services

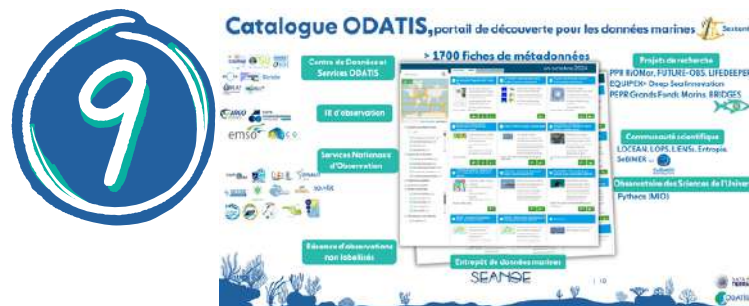
L'accompagnement des communautés est au centre des actions du pôle, que ce soit à destination des producteurs et des utilisateurs de données. Exemples des services offerts par le pôle :

- Dépôt et publication des jeux de données avec création de DOI : Les entrepôts de données marines SEANOE et ceux des Centres de Données et Services ODATIS permettent le dépôt, la description, la conservation, la recherche et la diffusion des jeux de données ;
- Services avancés d'exploration, de manipulation, de traitement intensif des données: les utilisateurs de données peuvent accéder à des environnements de recherche virtuels avec des outils dédiés, pour de gros volumes de données ;
- Support organisationnel et techniques (PGD), support pour enrichir les métadonnées, harmoniser les formats, publier les données, FAIRiser les données,...

L'ensemble de ces services est accessible aux laboratoires et réseau de correspondants.



[Plus d'information](#)



Diapo n°9 : ODATIS, Catalogue ODATIS,

Portail de découverte pour les données marines

Le catalogue du pôle ODATIS utilise les services et les outils de l'infrastructure de données géographiques SEXTANT, portée par Ifremer.

Fin 2024, ce catalogue de données référence près de 1800 fiches de métadonnées pour accéder aux jeux de données fournis par la communauté nationale ou en lien avec les programmes internationaux. Ces fiches de métadonnées sont celles des Centres de Données et Services mais comprennent aussi toutes celles qui sont moissonnées par d'autres catalogues Sextant décrits par des laboratoires, des projets, des réseaux d'observation et depuis peu les fiches de métadonnées de l'entrepôt de données marines SEANOE sont répertoriées.



[Plus d'information](#)



A qui s'adresse les données et services du pôle ?



Diapo n°10 : ODATIS, À qui s'adresse les données et services du pôle ?

L'accompagnement des communautés est au centre des actions du pôle, que ce soit à destination des producteurs et des utilisateurs de données. Exemples des services offerts par le pôle :

- Dépôt et publication des jeux de données avec création de DOI : Les entrepôts de données marines SEANOE et ceux des Centres de Données et Services ODATIS permettent le dépôt, la description, la conservation, la recherche et la diffusion des jeux de données ;
- Services avancés d'exploration, de manipulation, de traitement intensif des données: les utilisateurs de données peuvent accéder à des environnements de recherche virtuels avec des outils dédiés, pour de gros volumes de données ;
- Support organisationnel et techniques (PGD), support pour enrichir les métadonnées, harmoniser les formats, publier les données, FAIRiser les données,...

L'ensemble de ces services est accessible aux laboratoires et réseau de correspondants.

11



Diapo n°11 : Projets dans lesquels ODATIS est impliqué

Le pôle ODATIS, en tant que porteur ou partenaire, est impliqué dans plusieurs projets nationaux, européens et internationaux. Citons parmi les plus importants et récents :

- GAIA Data (2022-2030)

Le projet GAIA Data "Infrastructure de données et services pour l'observation et la compréhension du système Terre, de la biodiversité et de l'environnement " est porté par les trois infrastructures de recherche Data Terra, CLIMERI-France et PNDB pour faciliter l'accès aux données multidisciplinaires du système Terre par le développement de produits et services.

- ...



Plus d'information

12



Diapo n°12 : ODATIS, Echanger avec la communauté

Plusieurs supports et formats de rencontres sont mis en place pour communiquer, échanger, partager, se former, fédérer :

- le **site web** est au centre de ces échanges : www.odatis-ocean.fr.
- **Réseaux sociaux** : Compte X depuis début 2020, remplacé maintenant par [LinkedIn](https://www.linkedin.com)
- Une **newsletter** semestrielle, envoyée à ~250 contacts, dont les membres du réseau des correspondants.
- Des **ateliers et des webinaires techniques** avec présentations et tables rondes pour définir les orientations techniques du pôle ainsi que des mises en pratique avec exercices d'application
- Des **ateliers et des webinaires thématiques**, organisés dans le cadre des Animations Régionales Transverses de l'IR Data Terra, et qui s'adressent à la fois à la communauté scientifique, aux acteurs institutionnels et aux utilisateurs finaux de données,
- Une **assemblée générale** pour réunir les communautés scientifiques et techniques œuvrant dans le périmètre du pôle de données et de services pour l'océan ODATIS.
- **Journées d'échanges dans les laboratoires** : le pôle ODATIS vient présenter sur site