

Newsletter #1 | septembre 2022

EDITO

Le pôle Océan ODATIS est très heureux de lancer sa 1^{ère} newsletter à destination de la communauté océanographique. Nous vous proposerons de suivre les activités du pôle, des centres de données et services, des consortiums d'expertise scientifique ainsi que les dernières actualités de l'IR Data Terra.

La voix est donnée aux projets dans lesquels les membres ODATIS sont impliqués, aux gestionnaires de données, aux chercheurs et producteurs de données, sur les ateliers techniques organisés à destination des utilisateurs et producteurs de données; sur les nouveaux produits inscrits au catalogue, ...

En direct du pôle



Offres de poste - renouvellement de mandats

→ Voir Plus



COPiLoTE, projet ANR vers la certification et la FAIRisation des entrepôts de données

→ Voir Plus

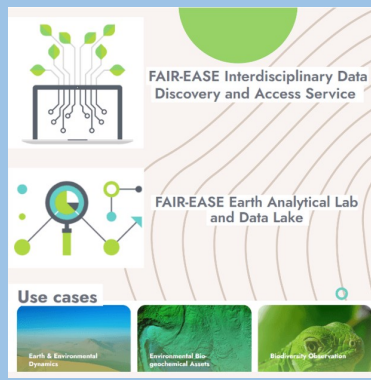
Actualités des Centres de Données et Services



CDS-IS-Shom

Le CDS-IS-Shom présentera la certification Core Trust Seal des observations du niveau de la mer aux journées REFMAR...

→ Voir Plus



CDS-IS-IMEV

Le CDS-IS_IMEV participe au pilote d'observation biogéochimique des océans du projet européen EOSC FAIR-EASE.

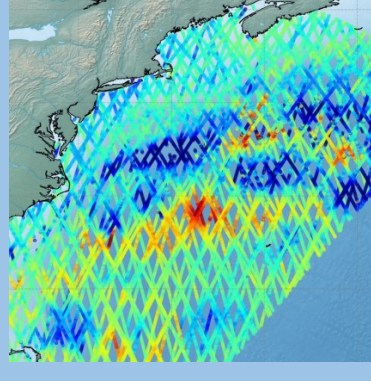
→ Voir Plus



CDS-IS-OASU

ICONOPASTT, un projet de sciences participatives pour comprendre l'évolution du littoral en Bas Médoc ...

→ Voir Plus

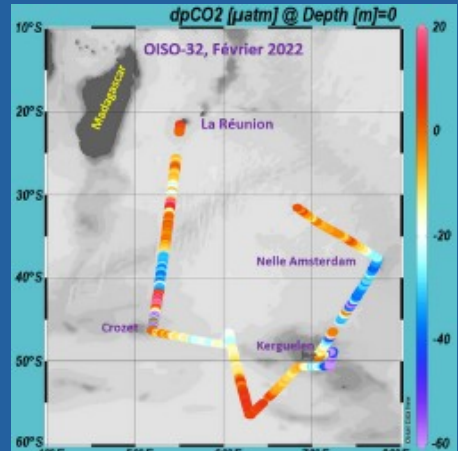


CDS-SAT-AVISO

Une nouvelle version d'un produit altimétrique "X-TRACK L2P", fournit des séries temporelles d'anomalies de hauteur de mer, de hauteurs de vagues...

→ Voir Plus

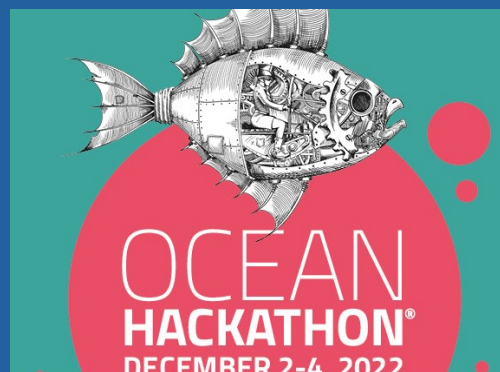
Actualités des Consortiums d'Expertise Scientifique (CES)



Conférence ICOS Integrative Carbon Observation System

Tour d'horizon des présentations orales et posters soutenues à l'ICOS par plusieurs membres du CES CO₂ / pH marin.

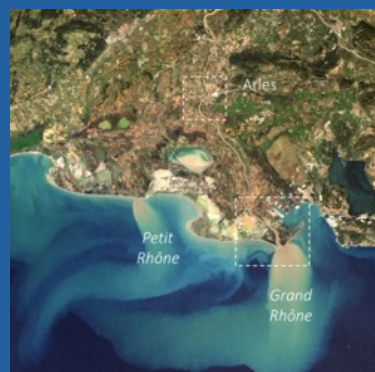
→ Voir plus



Le CES Oxygène lance un défi pour l'Ocean Hackathon

Un challenge pour développer une base de données mondiale sur l'oxygène de l'océan. Deux équipes sont recherchées : à Brest et à Santiago du Chili.

→ Voir plus



Couleur de l'eau, du fleuve à la mer

Résultats récents publiés dans *Remote Sensing* pour quantifier le transport des particules en suspension le long d'un continuum allant de la rivière, en milieu continental, à l'embouchure, jusqu'au panache du fleuve en milieu océanique.

→ Voir plus

Actualités

DATA TERRA



Centre Thématique

Data Terra désigné centre de référence thématique **Système Terre & Environnement** par le ministère de Recherche et de l'Enseignement Supérieur.

→ Voir plus



PANAME 2022

Les services d'AERIS mis à contribution pour les campagnes PANAME « *Paris region urban Atmospheric observations and models for Multidisciplinary rEsearch* ».

→ Voir plus



CIEST²

La Cellule d'intervention, d'expertise scientifique et technique nouvelle génération a été activée pour le séisme survenu à Taïwan (20 sept. 2022) ainsi que lors de l'effondrement du glacier de la Marmolada, en Italie (début juillet 2022).

→ Voir plus



Couleurs des Eaux

Ecole d'été "Couleurs des Eaux", formation du 3 au 7 octobre sur les données des satellites Sentinel-2 et Sentinel-3 permettant d'obtenir des produits cartographiques sur des paramètres clés de la qualité des eaux.

→ Voir plus

Les partenaires institutionnels du pôle Océan ODATIS



Newsletter #1
septembre 2022

Le pôle de données et de services pour l'océan "ODATIS", fédère au niveau national des activités de gestion de données et d'expertise scientifique en océanographie. Il a pour objectif général de promouvoir et faciliter l'utilisation des données d'observations réalisées dans l'océan ou à son interface avec les autres milieux, à partir de mesures *in situ* et de télédétection.