



# L'IA dans la recherche océanographique: usages, défis et attentes des communautés

*Résultats du sondage réalisé lors de l'AG ODATIS en mai 2025  
par Sabine Schmidt*

*Sabine Schmidt, Dimitry Khvorostyanov*

Atelier IA ODATIS, Marseille, 27-28 janvier 2026

# Questions et participation

1. Principaux usages envisagés pour l'IA

2. Principaux verrous identifiés

3. Services attendus du pôle de données ODATIS

# Questions et participation

1. Principaux usages envisagés pour l'IA

2. Principaux verrous identifiés

3. Services attendus du pôle de données ODATIS

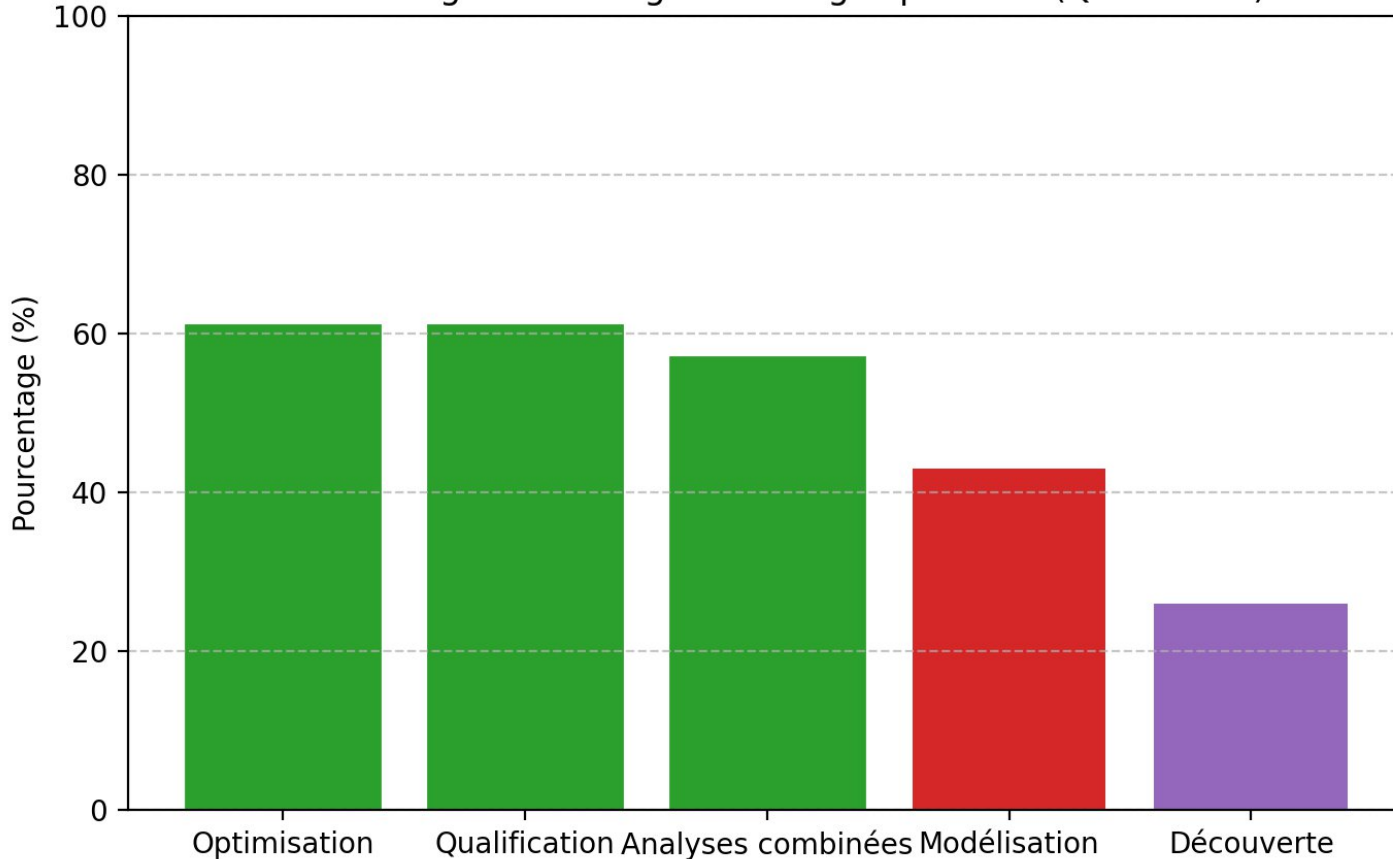
**Taux de participation**

**Questions 2 et 3 : 75%**  
des participants (21/28)

**Question 1 : 82,1%** des participants (23/28)

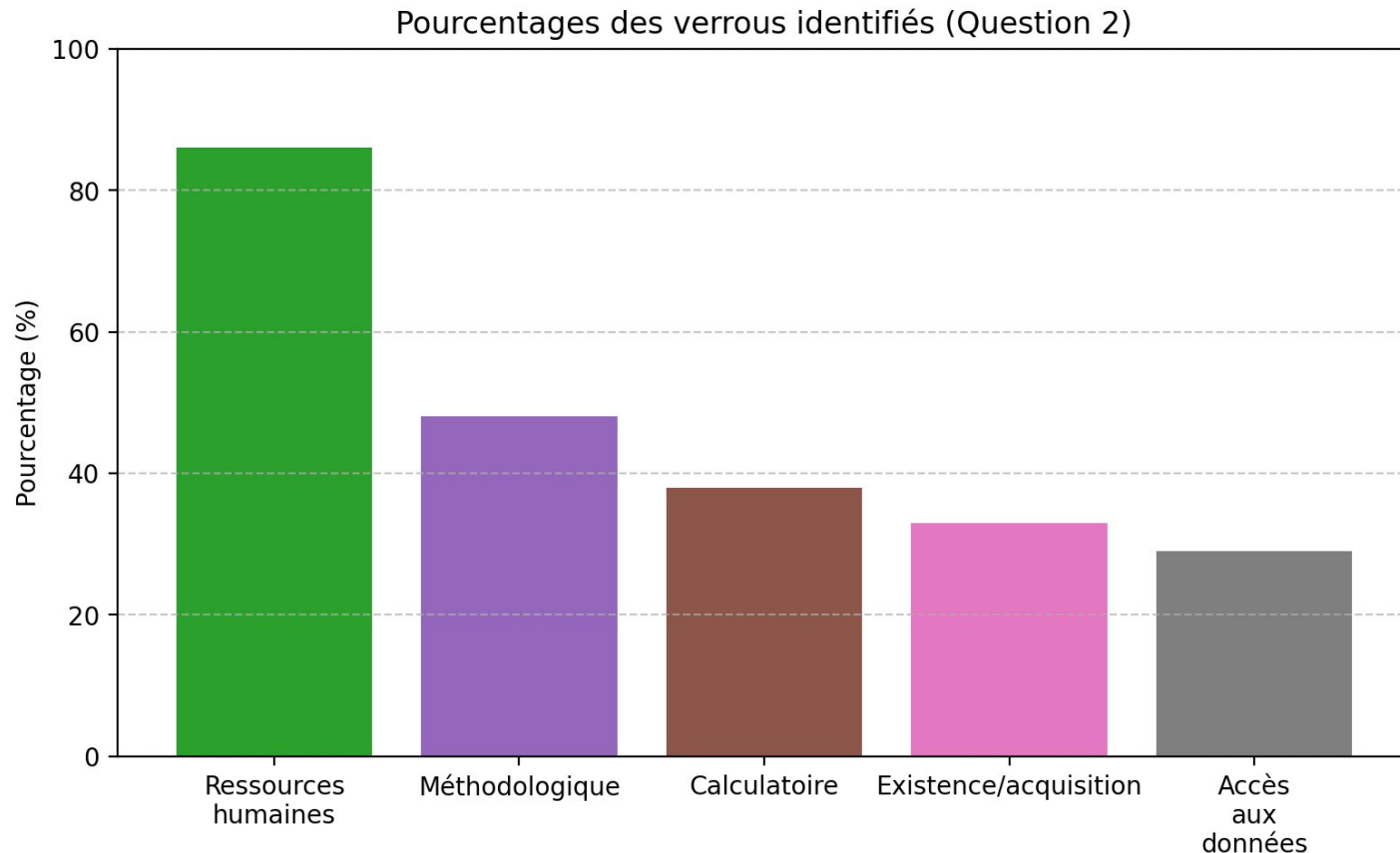
# Principaux usages envisagés pour l'IA

Pourcentages des usages envisagés pour l'IA (Question 1)



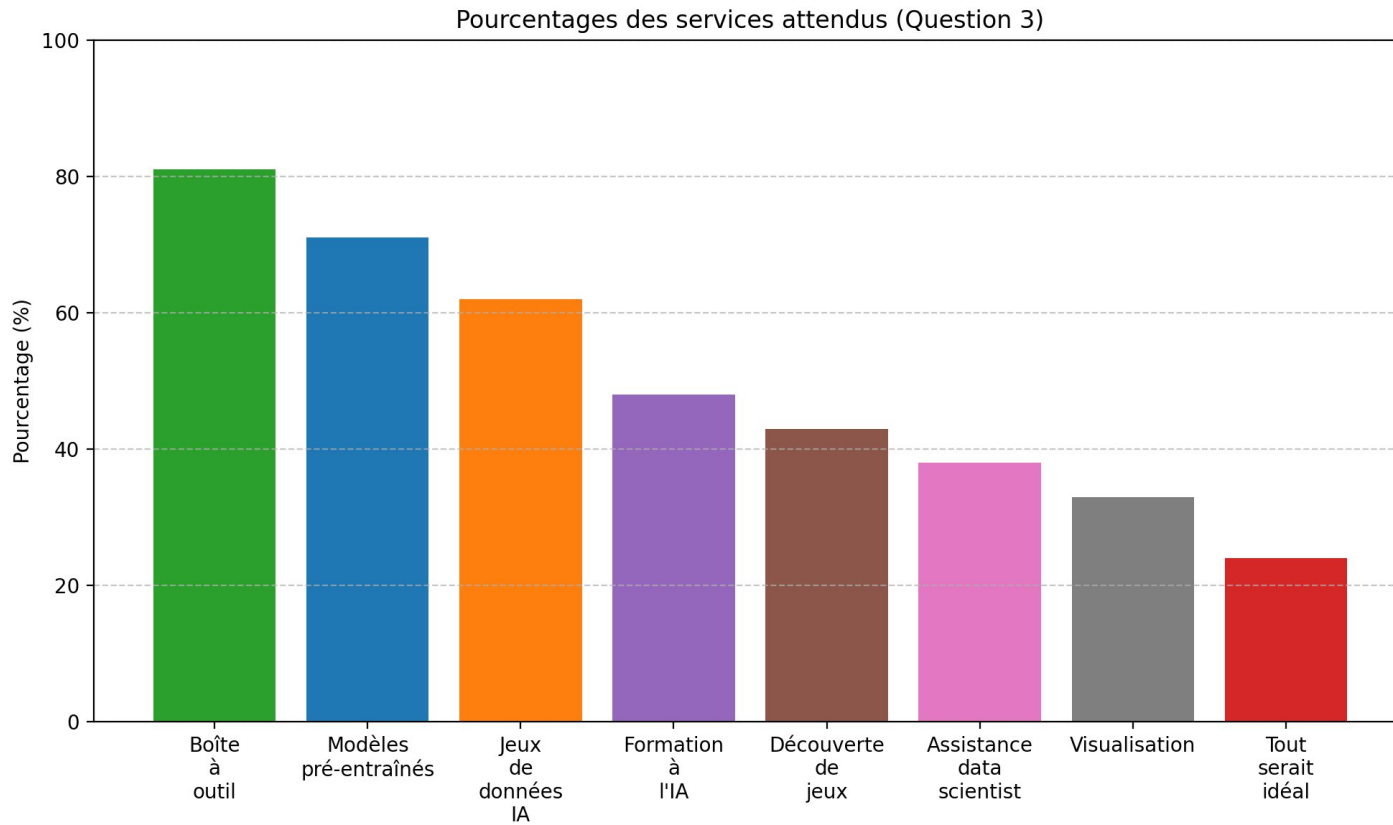
- Optimisation des stratégies d'observation (y compris celles des SNOs)
- Qualification des données/alertes sur le fonctionnement des systèmes d'observation
- Analyses combinées de jeux de données et traitement de grands volumes de données (vidéo, imagerie, etc.)
- Utilisation de l'IA comme **outil de modélisation**, notamment pour remplacer ou compléter des modèles physiques

# Principaux verrous identifiés



- Problème des **ressources humaines** est de loin le verrou le plus important - 86%
- **Verrous méthodologiques** arrivent en deuxième position - 48%
- Sur le plan **calculatoire** - 38%
- Existence / complétude de la **donnée** - 33%

# Services attendus du pôle de données ODATIS



- ✓ **Boîte à outils et codes** : le service le plus demandé (81% des voix)
- ✓ Fourniture de **modèles de fondation / généralistes pré-entraînés** : très attendus (71%)
- ✓ Fourniture de **jeux de données compatibles IA** : très attendus (62%)

# Conclusion

- Fort potentiel pour l'IA dans l'optimisation des stratégies d'observation et la gestion des données
- Manque de ressources humaines – verrou principal identifié
- Attendus sont surtout des outils pratiques (boîte à outils, modèles pré-entraînés, jeux de données) pour faciliter l'intégration de l'IA dans les activités