



ATTENTION :
CETTE SESSION EST ENREGISTRÉE
MERCİ DE COUPER VOS MICROS.



LES DÉFIS DE L'EAU EN OCCITANIE : DONNÉES MULTI-SOURCES, MÉTHODES ET SERVICES



WEBINAIRE | SESSION INTRODUCTIVE | 26 SEPT. 2024 DE 10H30 À 12H

INTRODUCTION AUX DONNÉES MULTI-SOURCES SUR L'EAU : APPORTS ET ENJEUX EN OCCITANIE

Avec la participation de



Proposé par l'ART Occitanie



INTRODUCTION AUX DONNÉES MULTI-SOURCES SUR L'EAU : APPORTS ET ENJEUX EN OCCITANIE

Le programme :

- **Caroline Mercier – Pôle ODATIS de Data Terra, Myriam Cros – OPenIG, co-animatrice de l'ART Occitanie, et Isabelle Biagiotti - Pôle THEIA de Data Terra et référente du dispositif des ART :**
 - Introduction générale de la série de webinaires ; présentation de Data Terra et des ART, présentation de l'ART Occitanie.
- **Nanée Chahinian – Hydroscience Montpellier :**
 - Recherche en Hydrologie et enjeux sociétaux : quel apport des données et techniques nouvelles aux problèmes non-résolus ?
- **Régis Ingouf – Responsable du Service Eau, Milieux aquatiques et Risques – Région Occitanie :**
 - Enjeux de la gestion de l'eau en Occitanie.
- **Nils Souteyrand – Service GEMAPI Montpellier métropole – Pôle Déchets et Cycles de l'eau :**
 - Les données utilisées pour la prédiction et la gestion du risque inondation dans la métropole de Montpellier. L'apport du multi-sources.

Avec la participation de

Proposé par l'ART Occitanie



DATA
TERRA

Introduction générale de la série de webinaires
**Présentation de Data Terra et des
Animations Régionales Thématiques**

Lorette Marcou & Isabelle Biagiotti – *Pôle THEIA de Data Terra, contact permanent des ART,*
Caroline Mercier - *Pôle ODATIS de Data Terra,*
Myriam Cros – *OPenIG, co-animatrice de l'ART Occitanie*



DATA
TERRA

e-Infrastructure de Recherche Système Terre et Environnement

Développer un dispositif global d'accès et de traitement de données, produits et services pour adresser des enjeux scientifiques et des défis sociétaux interdisciplinaires



€42m
(2020)



+1000
products &
services



+15,000
users



100,000 TB
(2022/2023)

- 30 Organisations partenaires (dont 8 tutelles)
- 27 Centres de Données et de Services
- 32 Conseil d'Expertise Scientifique
- 200 FTE / 450 scientifiques, ingénieurs et techniciens

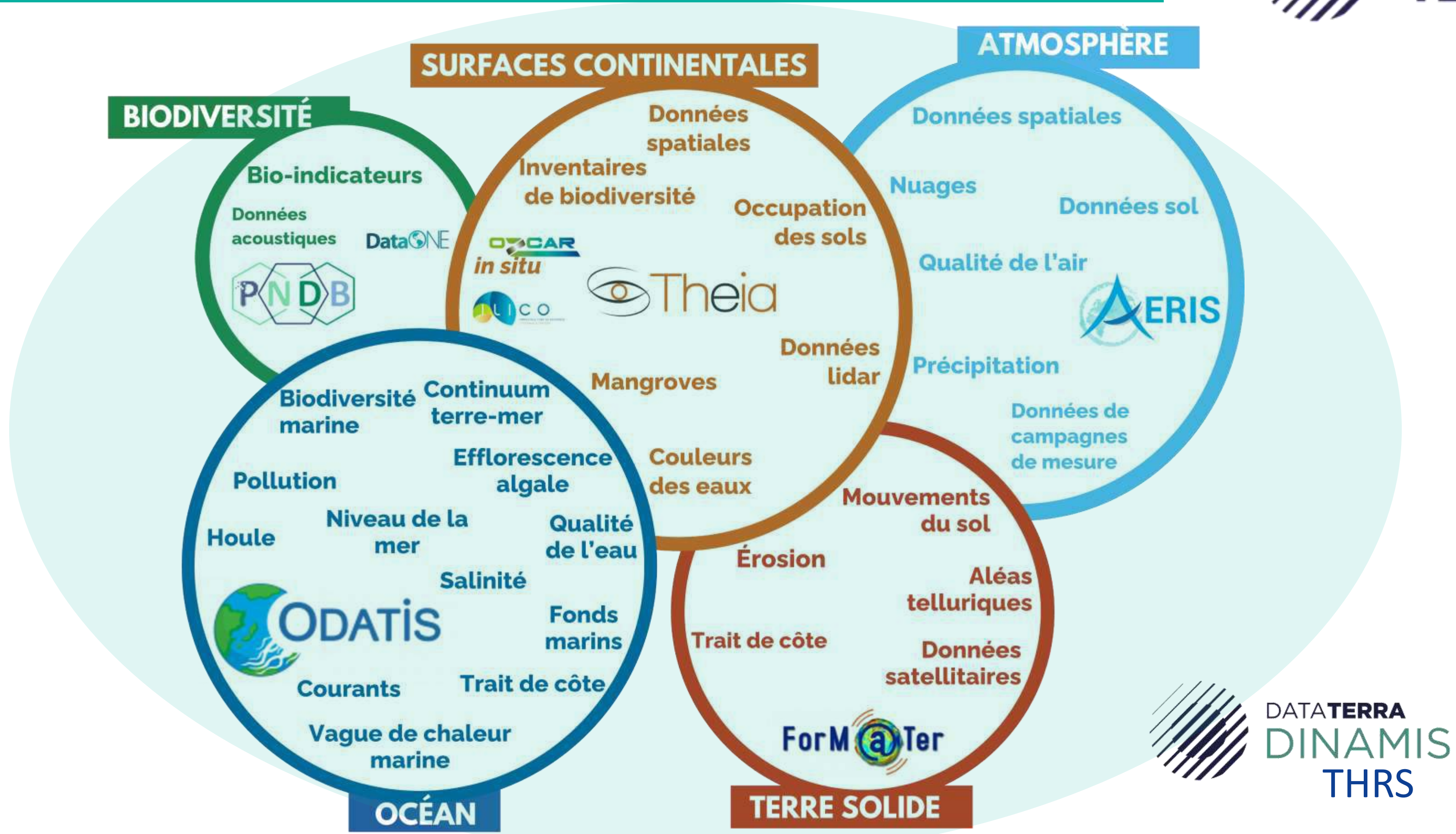


RÉPUBLIQUE
FRANÇAISE
*Liberté
Égalité*

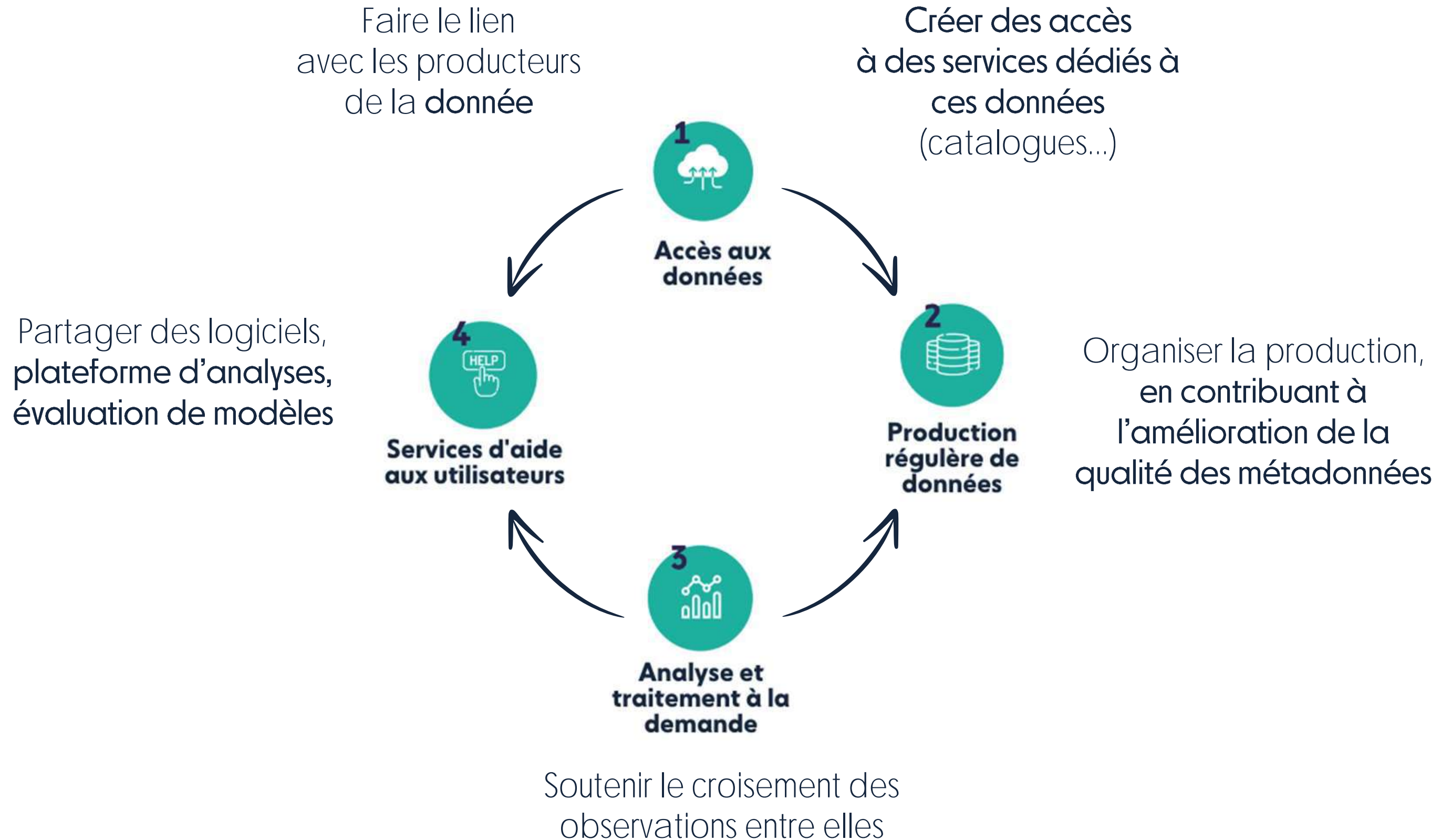
recherche.data.gouv.fr



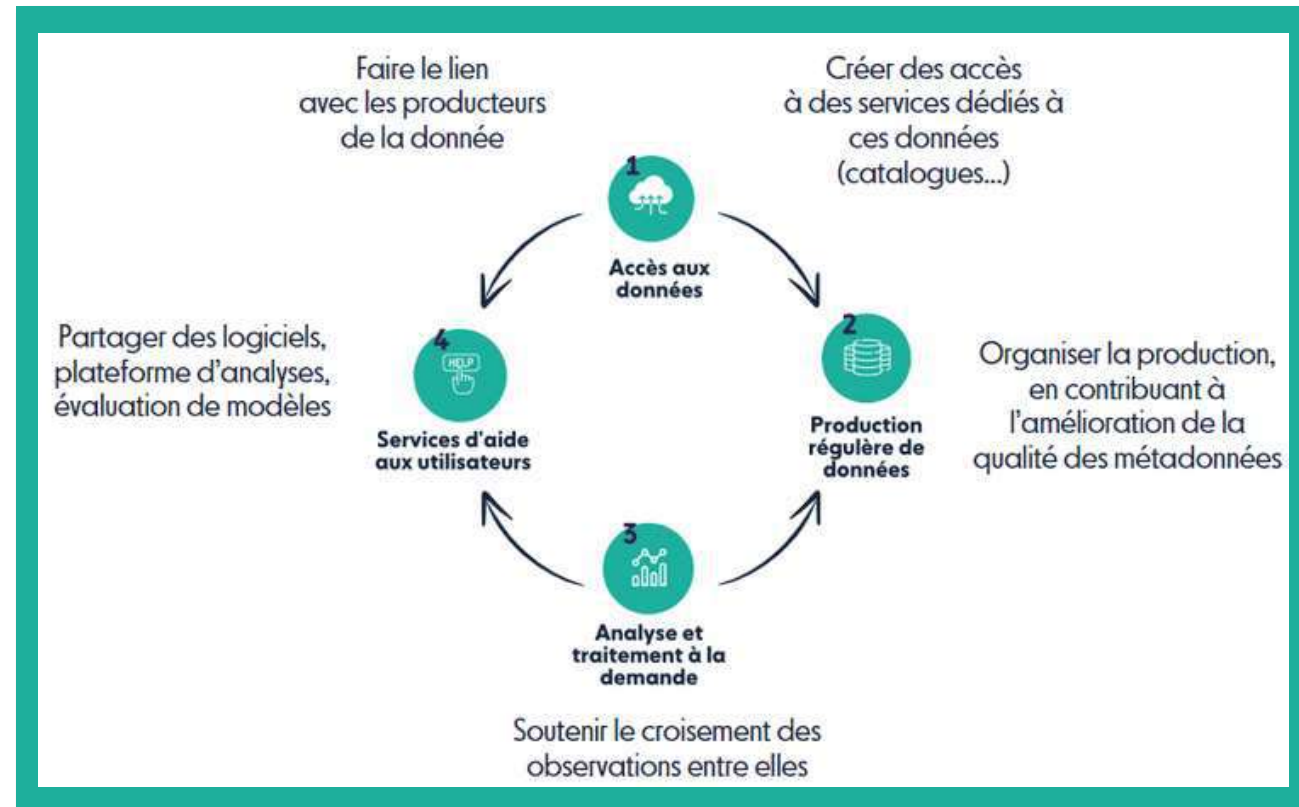
Cinq **Pôles de Données et Services** pour couvrir l'ensemble des thématiques du **Systeme Terre et Environnement**



Des services **intégrés** tout au long du cycle de la **donnée**



Des services **intégrés** tout au long du cycle de la **donnée**



DES SERVICES FOURNIS PAR LES **PÔLES** ET DISPOSITIFS DE **L'IR** :



DATA TERRA

Centre de Référence Thématiques

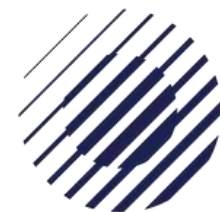
Système Terre et Environnement

RÉPUBLIQUE FRANÇAISE

recherche.data.gouv.fr

Un écosystème au service du partage et de l'ouverture des données de recherche

- ✓ Services aux producteurs de **données**
- ✓ Services de moyens de calcul
- ✓ Support aux campagnes
- ✓ Services logiciels et outils **thématiques**
- ✓ **Appels à projet**
- ✓ Bulletins **d'informations** et ateliers **thématiques**
- ✓ Animations en **région** avec les ART



QU'EST CE QU'UNE ART ?

Un regroupement de structures publiques et **privées** ayant un **intérêt** pour la collecte, le traitement et **l'interprétation** des **données** environnementales pour **l'action** publique dans une **région spécifique**.

UN DISPOSITIF A
L'INTERFACE ENTRE
SOCIÉTÉ ET SCIENCE

POUR FACILITER L'ÉCHANGE
ENTRE PRODUCTEURS ET
UTILISATEURS DE DONNÉES
EN RÉGION

10 ART



POUR QUI ?



Les scientifiques **impliqués** dans la production de **données** et de services pour l'environnement



Les acteurs publics **impliqués** dans la gestion et le suivi des territoires



Tous les utilisateurs publics et **privés** des **données** dans les **régions**

QUEL TYPE DE SERVICES ?



Diffuser et former aux **données** et services disponibles



Partager des retours et des besoins utilisateurs



Co-**développer** des produits et services de suivi **adaptés** aux besoins en **région**

TROIS OBJECTIFS CLÉS :

1 MAILLER

Le territoire de lieux **d'échanges** entre producteurs et utilisateurs de **données géolocalisées** (spatiales, aériennes et in-situ) et **des méthodes d'analyse associées**

2 ANIMER

les échanges entre les communautés scientifiques et les acteurs de la gestion des territoires pour **développer les usages autour des données environnementales**

3 DIFFUSER

LES INFORMATIONS ET SERVICES POUR **RÉPONDRE AUX BESOINS SPÉCIFIQUES DES UTILISATEURS DE DONNÉES EN RÉGION**

Informer

Partager

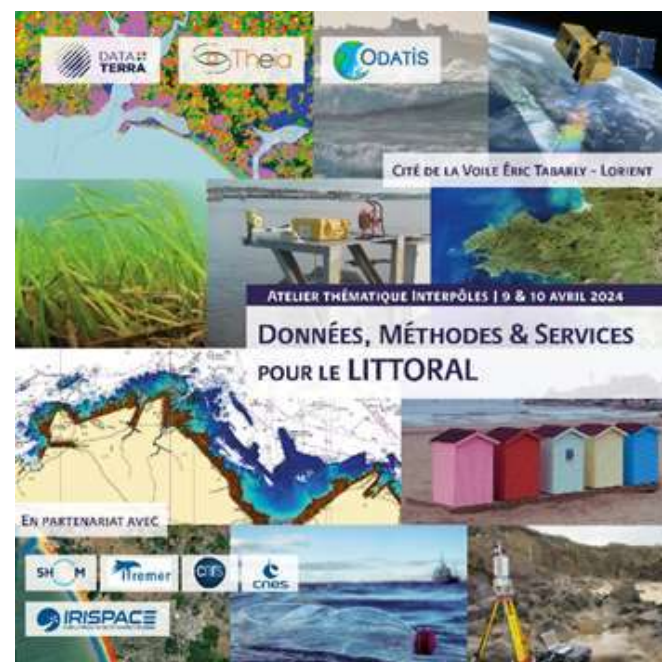
Former

Produits d'intérêt régional



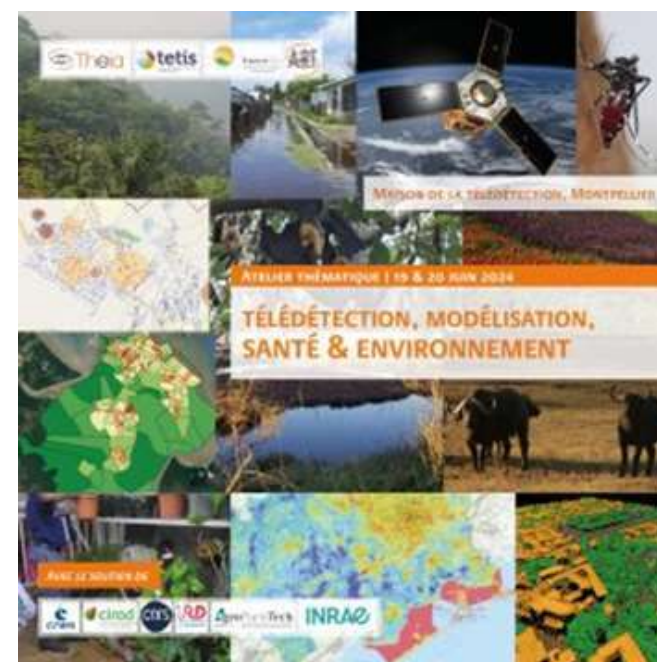
Webinaire **organisé** dans le cadre de l'**ART Bourgogne-Franche-Comté**

150
PARTICIPANTS

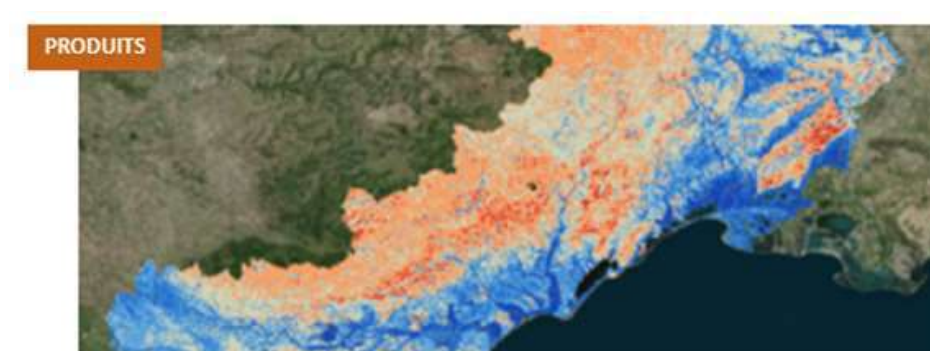


Atelier thématique **co-porté** par l'**ART Bretagne**

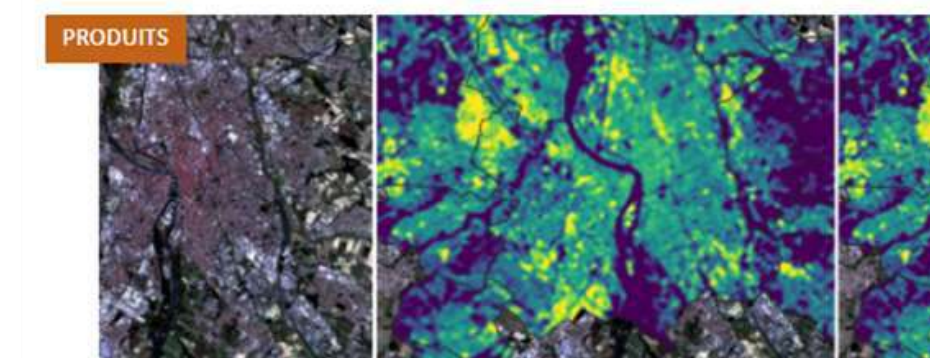
105
PARTICIPANTS
SUR 1,5 JOURS



Atelier **co-porté** par l'**ART GéoDEV** : 1 **journée** de **présentation**, 1 **journée** de **formation**



CARTES DE PREDICTION DE PROPRIÉTÉS DES SOLS EN LANGUEDOC-ROUSSILLON



THERMOCITY

- Participation au **réseau** Expertise Territoire du **Ministère** de la Transition **écologique** (webinaires des 23 et 30 avril 2024 espace **dédié** de forum)
- Participation aux **GéoDataDays** à Nantes les **19 et 20** septembre 2024

L'EXEMPLE D'UNE ART ACTIVE DEPUIS 2017 : L'ART OCCITANIE

Deux antennes à
Toulouse et Montpellier

Deux structures porteuses :



Un programme d'ateliers et webinaires,
avec le soutien des Pôles de Data Terra :

- A venir sept. 2024 – février 2025 |
 - 6 webinaires mensuels sur l'apport de la télédétection pour la gestion intégrée de l'eau en Occitanie | THEIA ODATIS
- En 2024 |
 - Participation à la journée sols INRAE THEIA
 - Présentation aux journées lancement des Défis Clés O3T
- En 2023 |
 - Webinaire produit Thermocity THEIA
 - Atelier Télédétection, agriculture & Environnement | THEIA
 - Présentation lors des journées annuelles du CRIG Occitanie | THEIA Data Terra DINAMIS

En association avec :



Pour suivre l'actualité des ART



Un contact permanent pour vous accompagner :
isabelle.biagiotti@data-terra.org

<https://www.theia-land.fr/artlist/animation-regionale-theia-art/>

