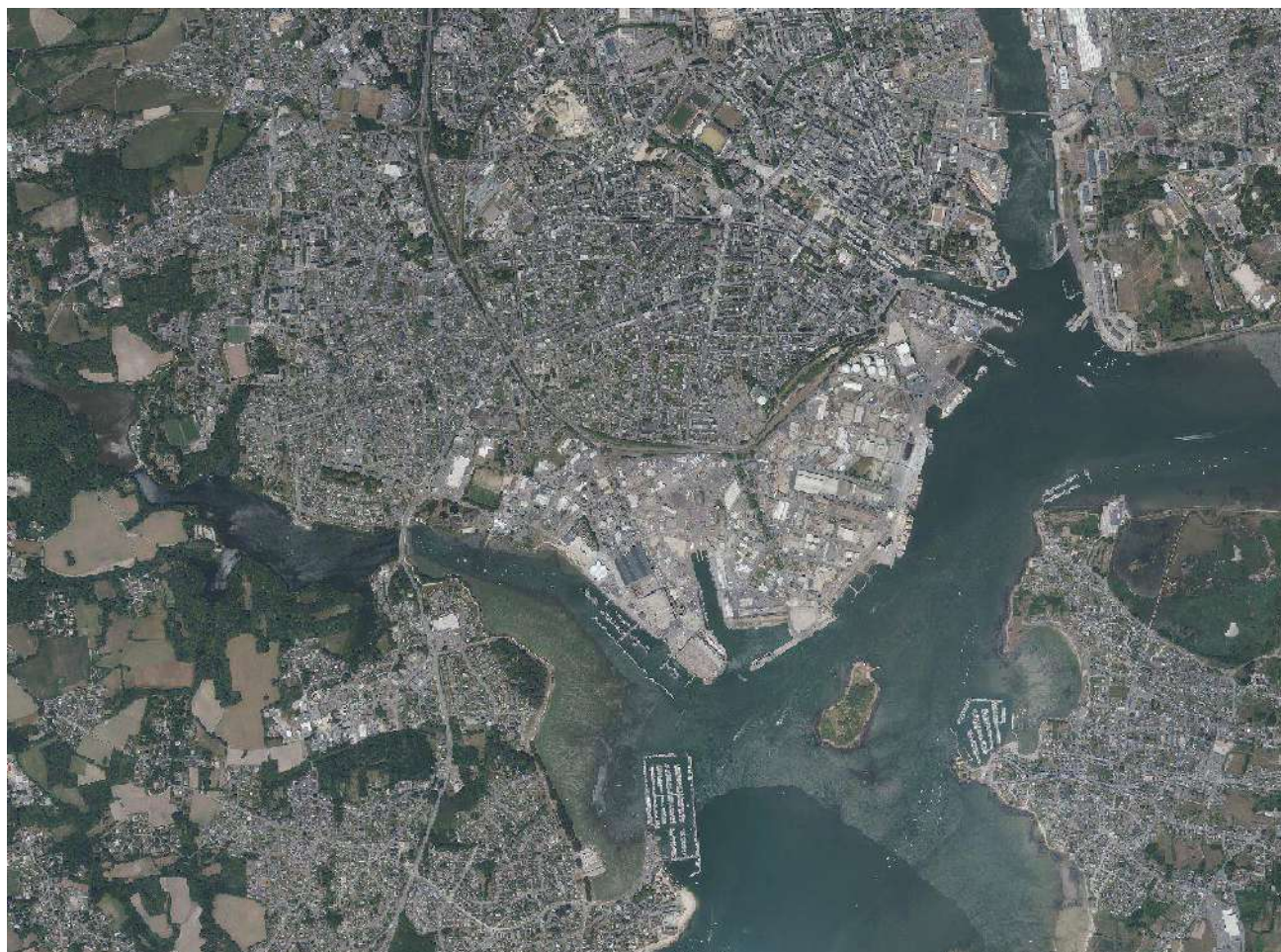


Besoins, attentes et pratiques d'une collectivité en terme de données et de suivi des littoraux

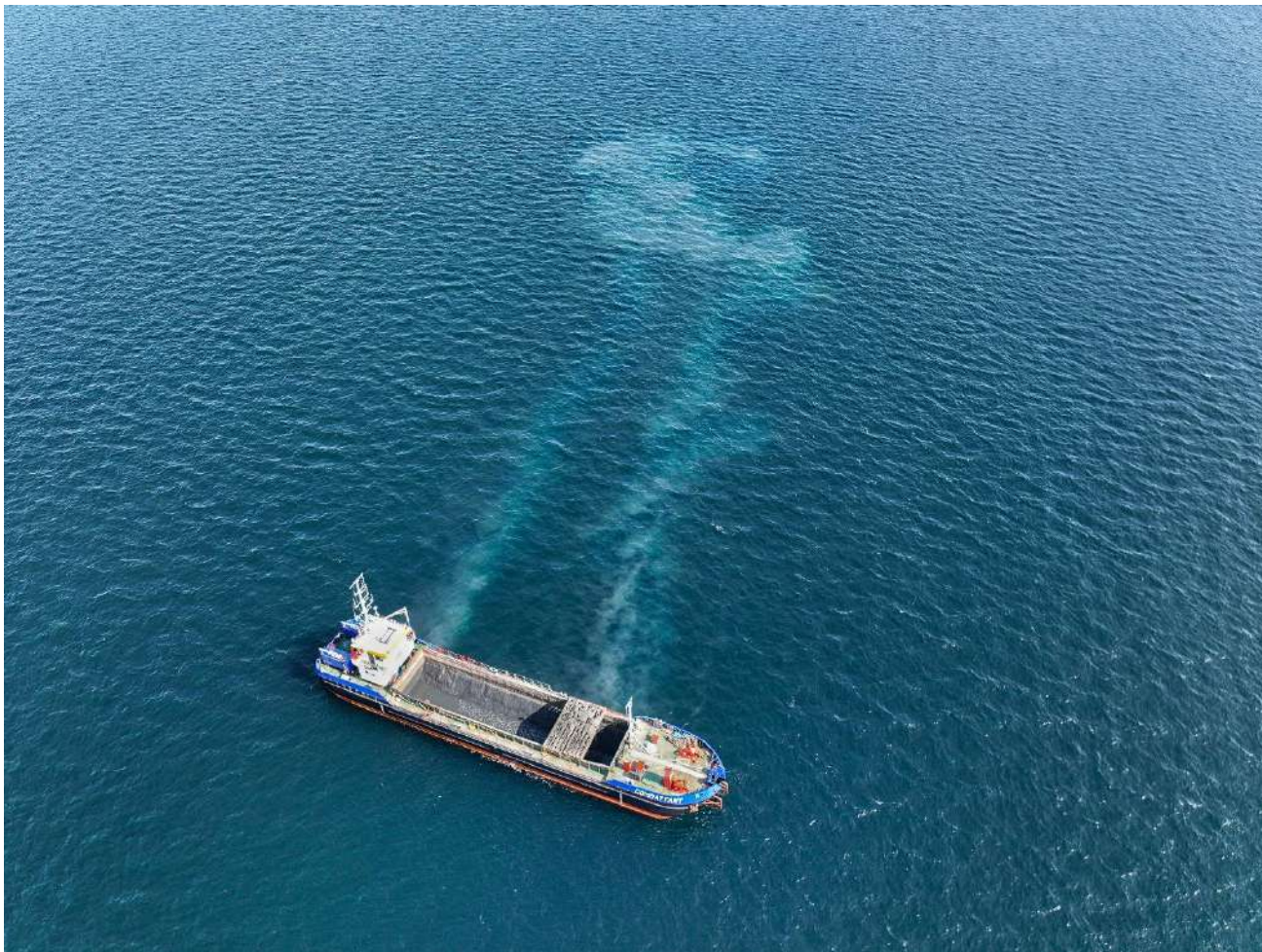
Thomas CHIRON

LORIENT
AGGLOMERATION



Nos besoins en données littorales :

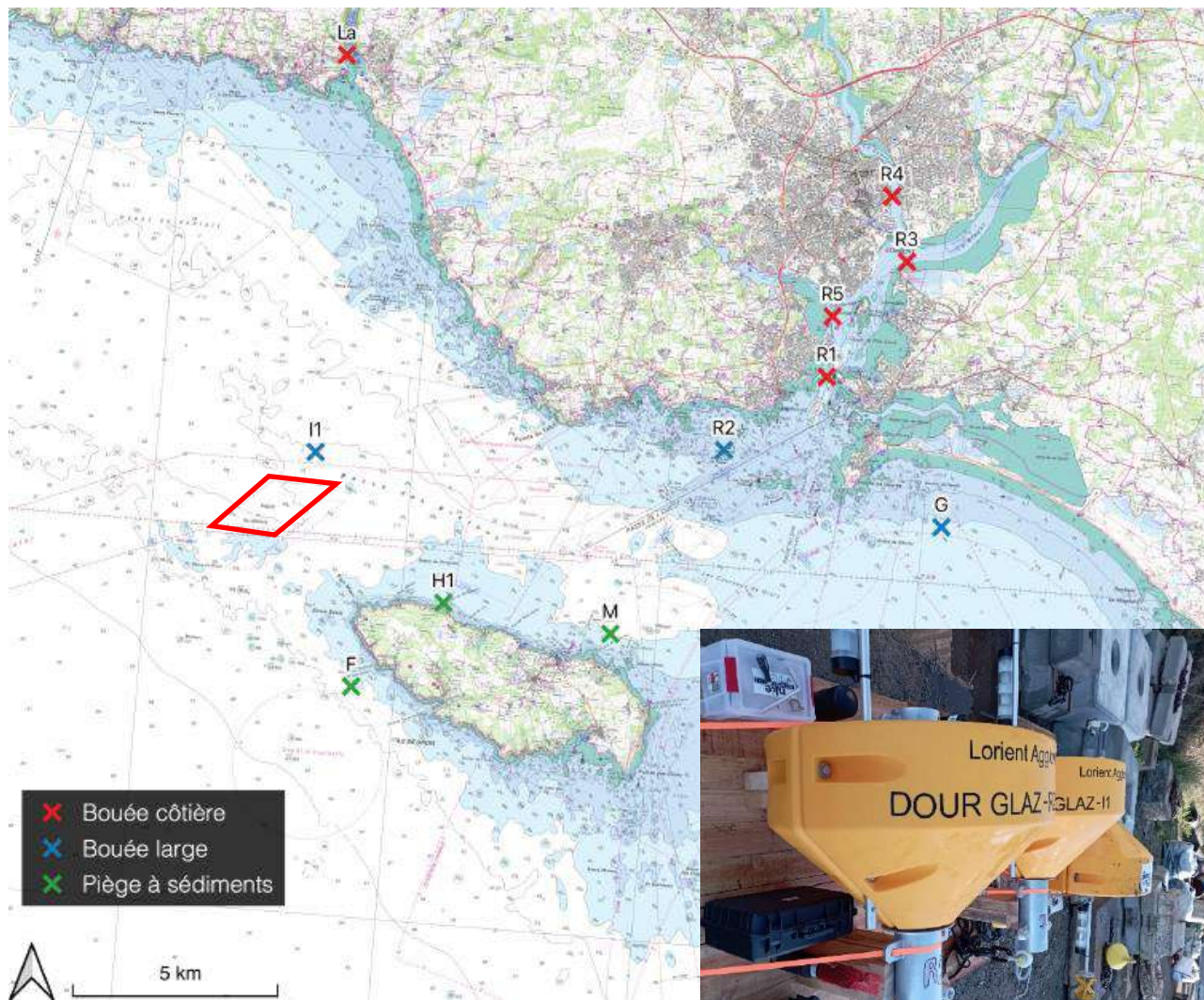
- En lien avec nos compétences : GEMAPI, aménagement, politique de la ville, développement économique (ports), planification...
- Vocation opérationnelle : états initiaux, évaluation environnementale des projets ; suivis tendanciels...
- Production de données manquantes



Clapage de sédiments de dragage portuaire au large de l'Île de Groix, le 22 mai 2023
Cliché drone : LGO-UBS

Nos attentes :

- Disposer de données spatiales et temporelles récentes et comparables, à des coûts maîtrisés
- Analyser les données pour objectiver l'impact des projets sur l'environnement
- Satisfaire les exigences réglementaires croissantes
- Diffuser et rendre intelligibles les données au grand public



Lorient Agglomération - Projet Dour Glaz : localisation des bouées instrumentées

Nos pratiques au travers de projets en cours :

- **Dour Glaz** : gestion intégrée des opérations de dragages et immersions de sédiments marins au travers d'approches couplant monitoring In Situ / Modélisation numérique / Analyse d'imagerie satellitaire

UNION EUROPÉENNE
UNANIEZH EUROPA



L'Europe s'engage
en Bretagne

Avec le Fonds européen
pour les affaires maritimes et la pêche



l'Europe
s'engage
en France
avec le PRAMP



l'Agence de l'eau
Loire-Bretagne



Nos pratiques au travers de projets en cours :

- **Dour Glaz** : gestion intégrée des opérations de dragages et immersions de sédiments marins au travers d'approches couplant monitoring In Situ / Modélisation numérique / Analyse d'imagerie satellitaire



Image Sentinel 2 – 21 avril 2022

UNION EUROPÉENNE
UNANIEZH EUROPA



L'Europe s'engage
en Bretagne

Avec le Fonds européen
pour les affaires maritimes et la pêche



Région
BRETAGNE



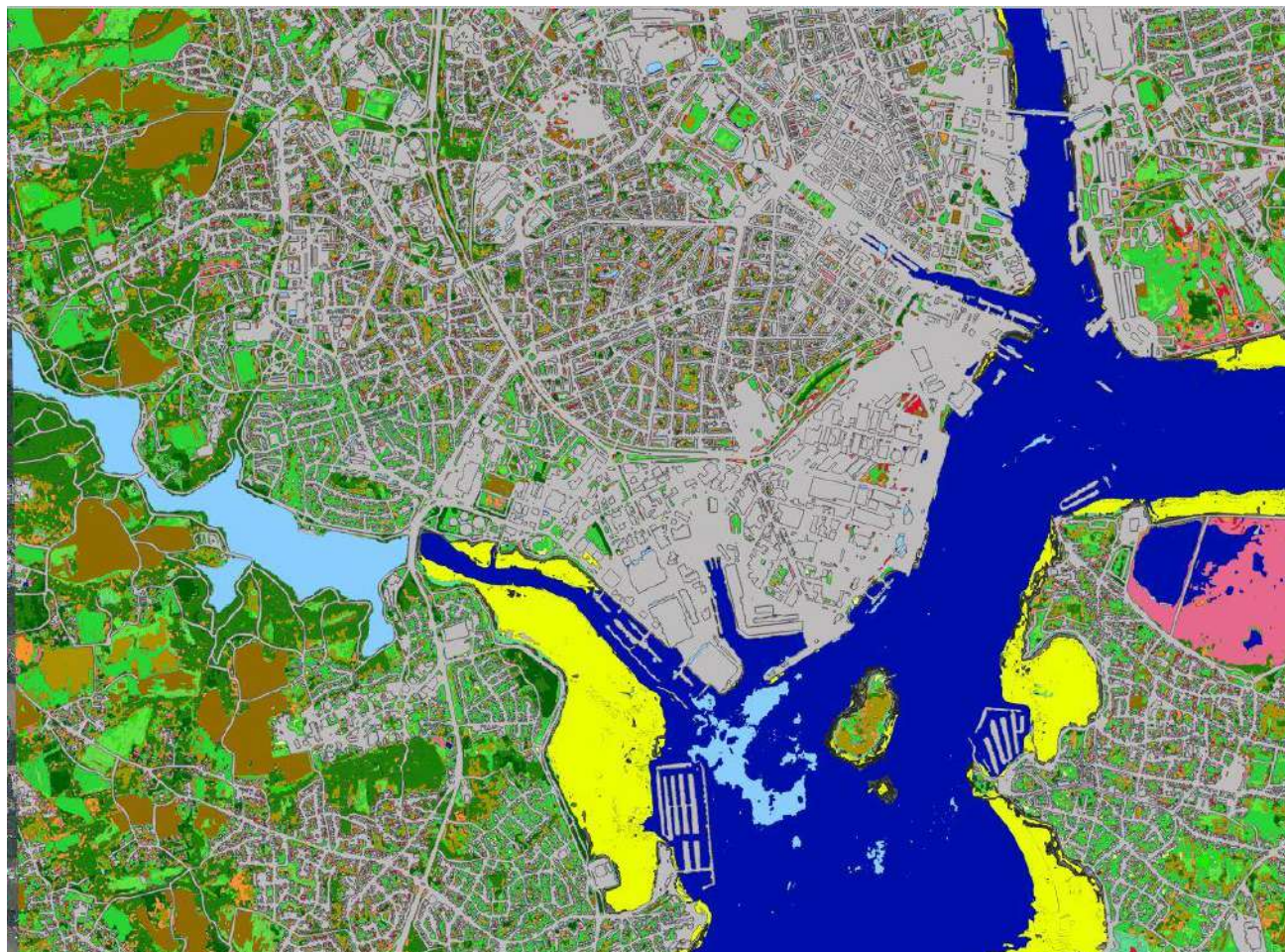
PROJET
DE LA RÉGION
BRETAGNE



avec le PRAMP



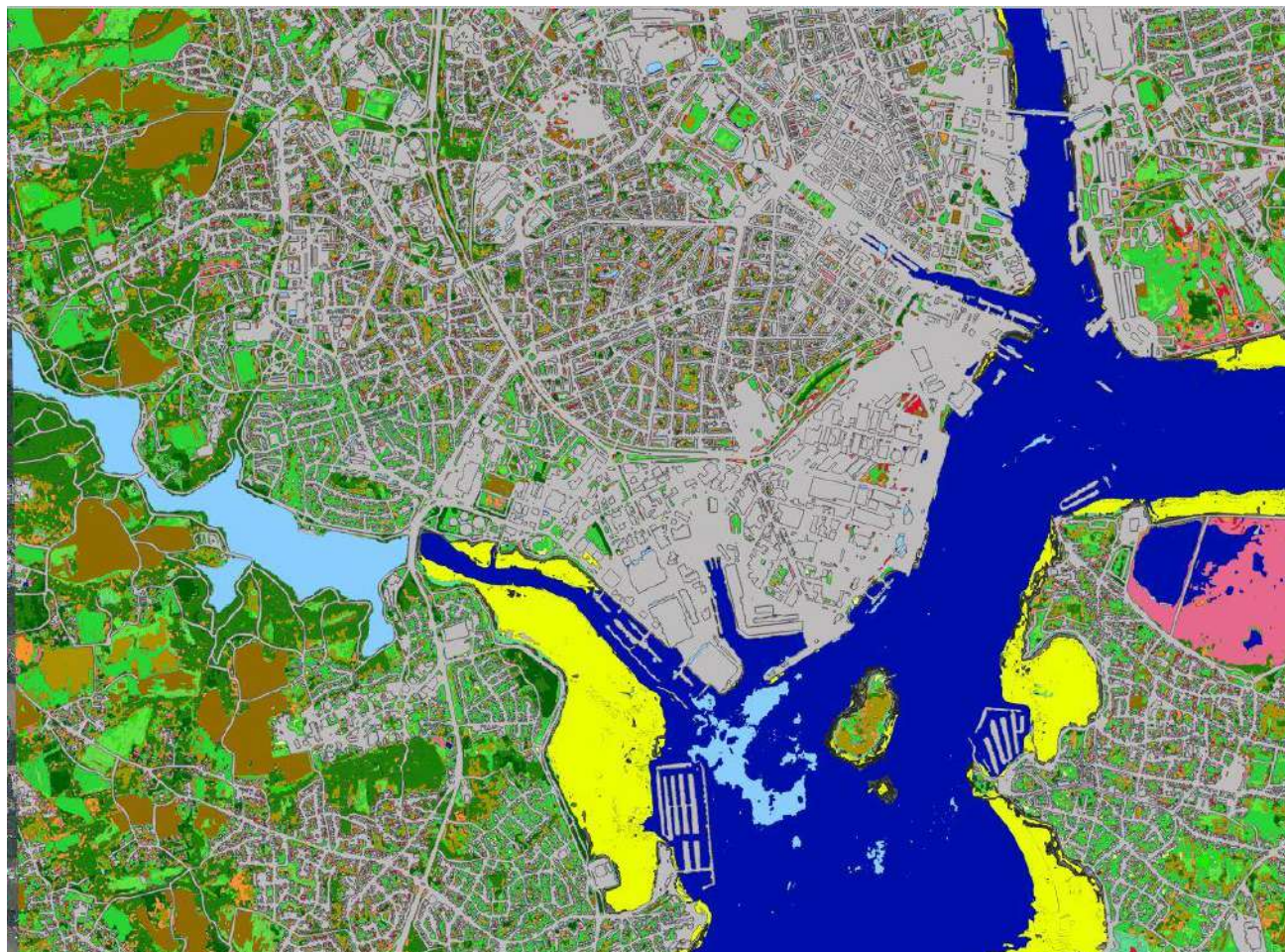
l'Agence de l'eau
Loire-Bretagne
l'Institut européen pour le ministre
chargé de l'équipement agricole



Cartographie des habitats naturels du territoire de Lorient Agglomération
Version de travail ; I-Sea – Mars 2024

Nos pratiques au travers de projets en cours :

- Cartographie des habitats naturels de Lorient Agglomération par analyse d'images satellitaires
 - Projet transversal
 - Effort d'échantillonnage important
 - Internalisation progressive des compétences



Cartographie des habitats naturels du territoire de Lorient Agglomération
Version de travail ; I-Sea – Mars 2024

RETEX et perspectives :

- **Imagerie aérienne et satellitaire : un outil spatio-temporel puissant**
- **Approche « naturaliste » nécessaire**
- **Définition préalable des résultats attendus vs applications métiers**
- **Besoin d'ingénierie et de matériels dédiés (internalisée/externalisée)**
- **Financement des projets**

Merci de votre attention

Thomas **CHIRON**
LORIENT
AGGLOMERATION

Retrouvez toutes les présentations de l'atelier



DONNÉES, MÉTHODES & SERVICES POUR LE LITTORAL

Sur <https://www.theia-land.fr/littoral/littoral2024>
et sur <https://www.odatis-ocean.fr/?id=617>

