

## OSYNICO pour le LOV :

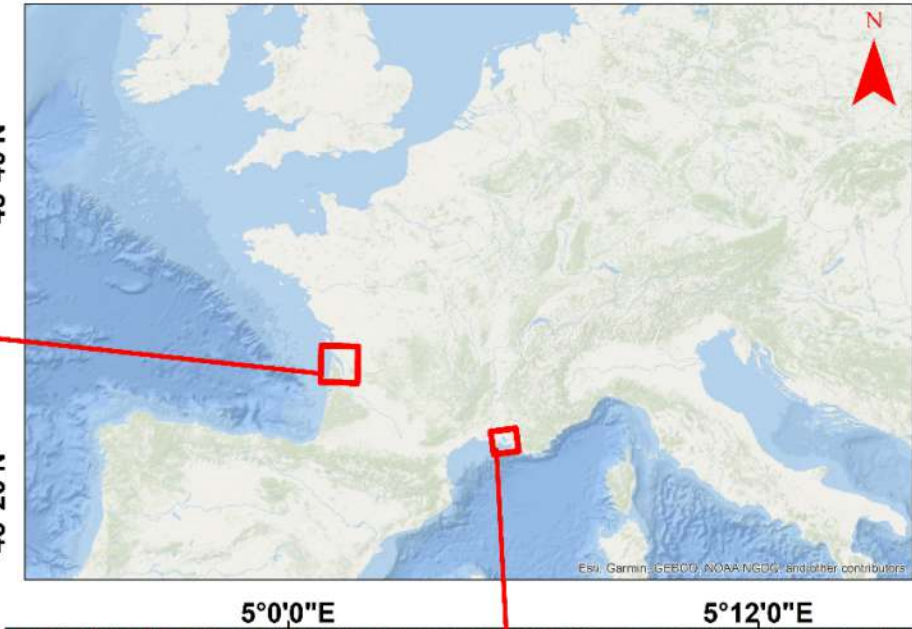
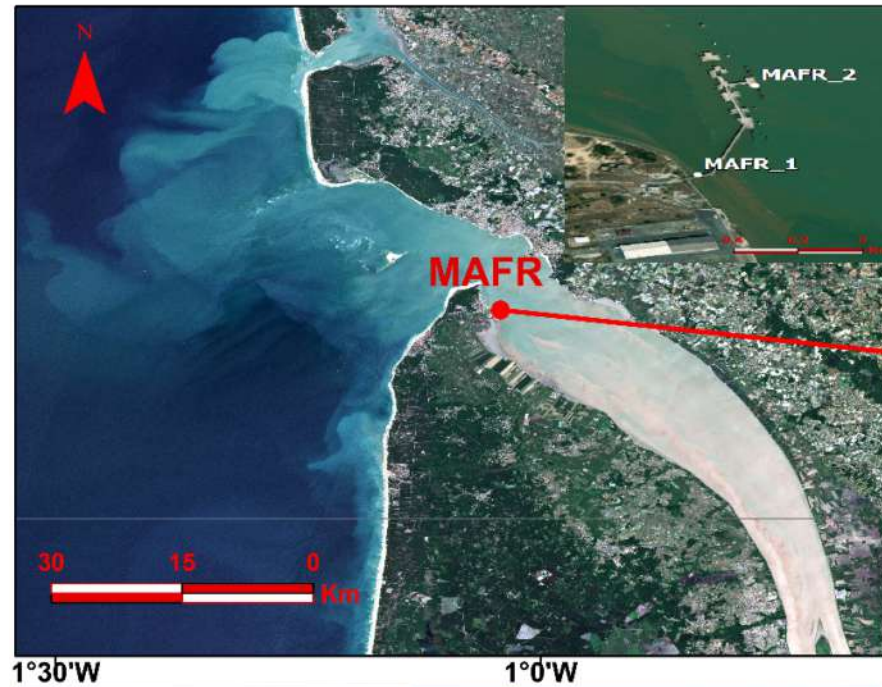
Produits Rhov

POLYMER

Générés au niveau des  
2 stations HYPERNETS  
en France (Etang de  
Berre et embouchure  
de la Gironde) :

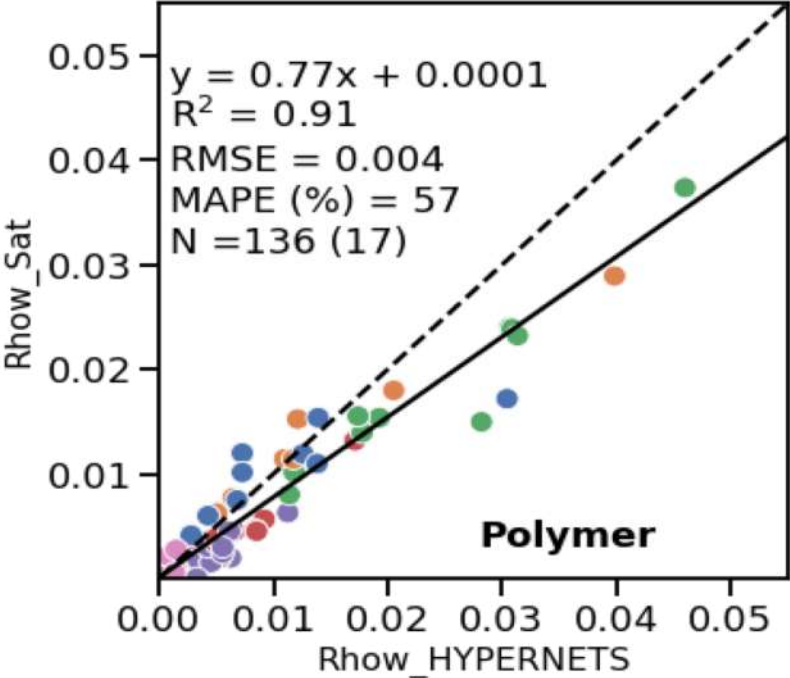
➤ S2-MSI (20 et 60 m)

➤ S3-OLCI (300 m)



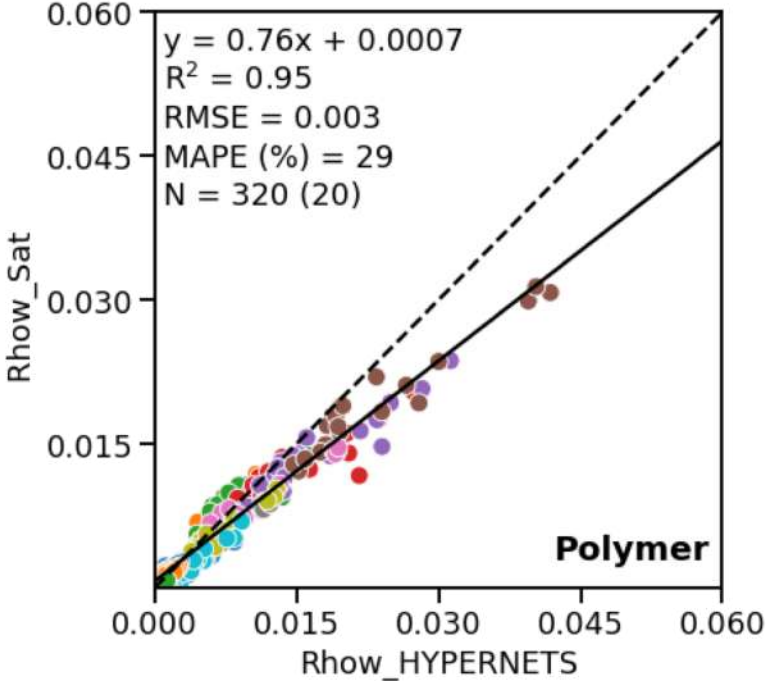
# Etang de Berre : Eaux peu turbides, mesures satellitaires affectées par le glint

### S2-MSI (60 m)



W (nm)	
443	704
492	740
560	783
665	833

### S3-OLCI (300 m)



W (nm)	
400	673
412	681
442	708
490	753
510	778
560	865
620	885
665	1020

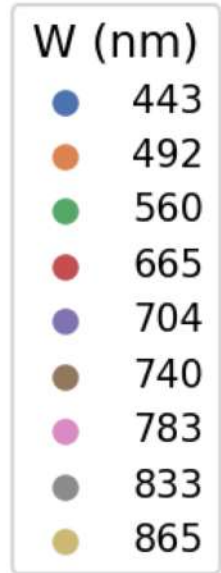
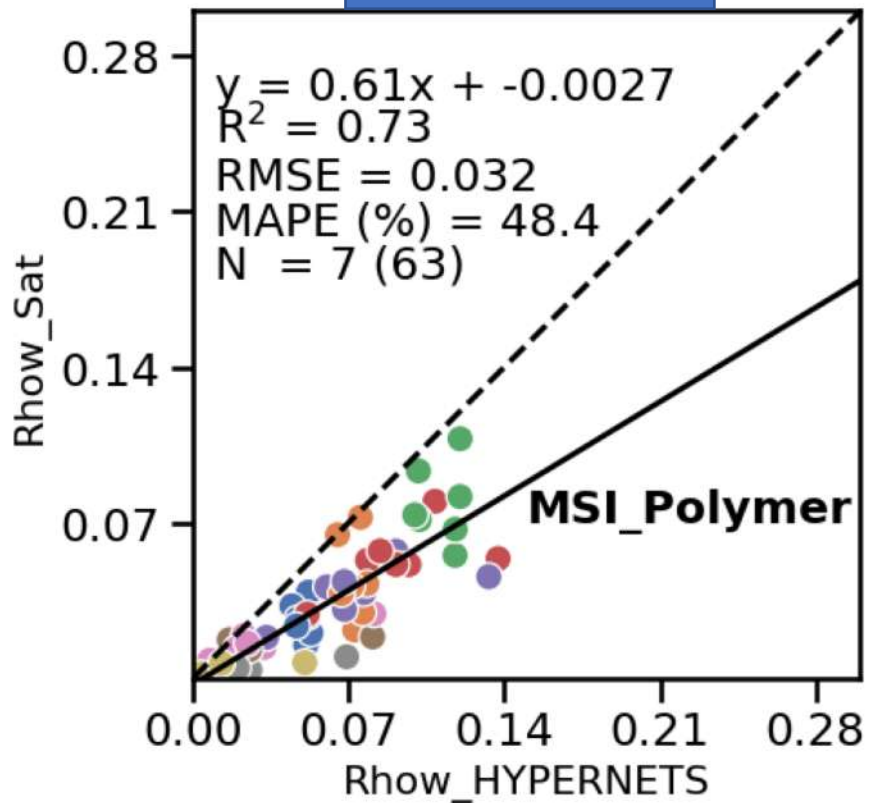


# Embouchure de la Gironde : Eaux très turbides, peu de glint

## S2-MSI (60 m)

## S3-OLCI (300 m)

MAFR1+MAFR2



MAFR2

