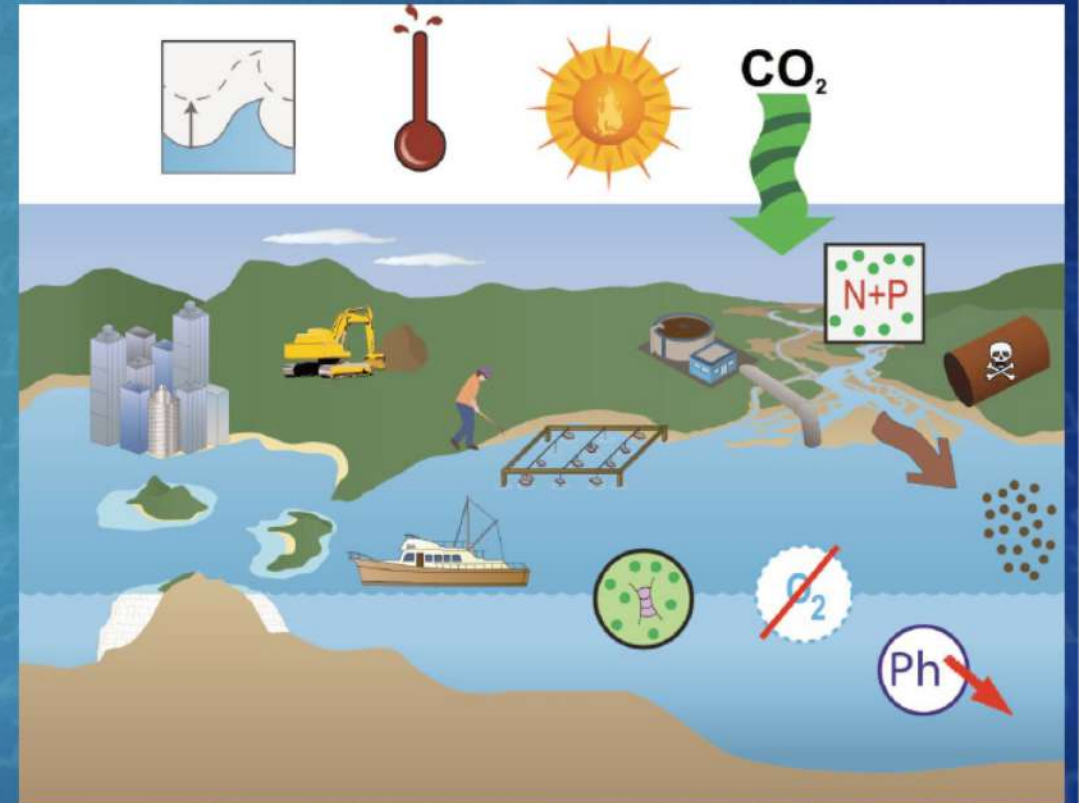


PPR RIOMar (2023-2027)

RiOMar: Observing and anticipating the evolution of River-dominated ocean margins in the 21st century

C. Rabouille (LSCE), F. Cayocca (OFB), G. Charria (Ifremer)

- ▶ River dominated ocean margins (RiOMar's) ecosystems are **crucial for humanity** (ressources, energy, services)
- ▶ These ecosystems are particularly vulnerable to **combined human and climatic stressors**
- ▶ Eutrophication, hypoxia, acidification, warming, contamination, extreme events characterizes the **exposome of coastal ecosystems**
- ▶ Their **evolution in the future** is largely unknown

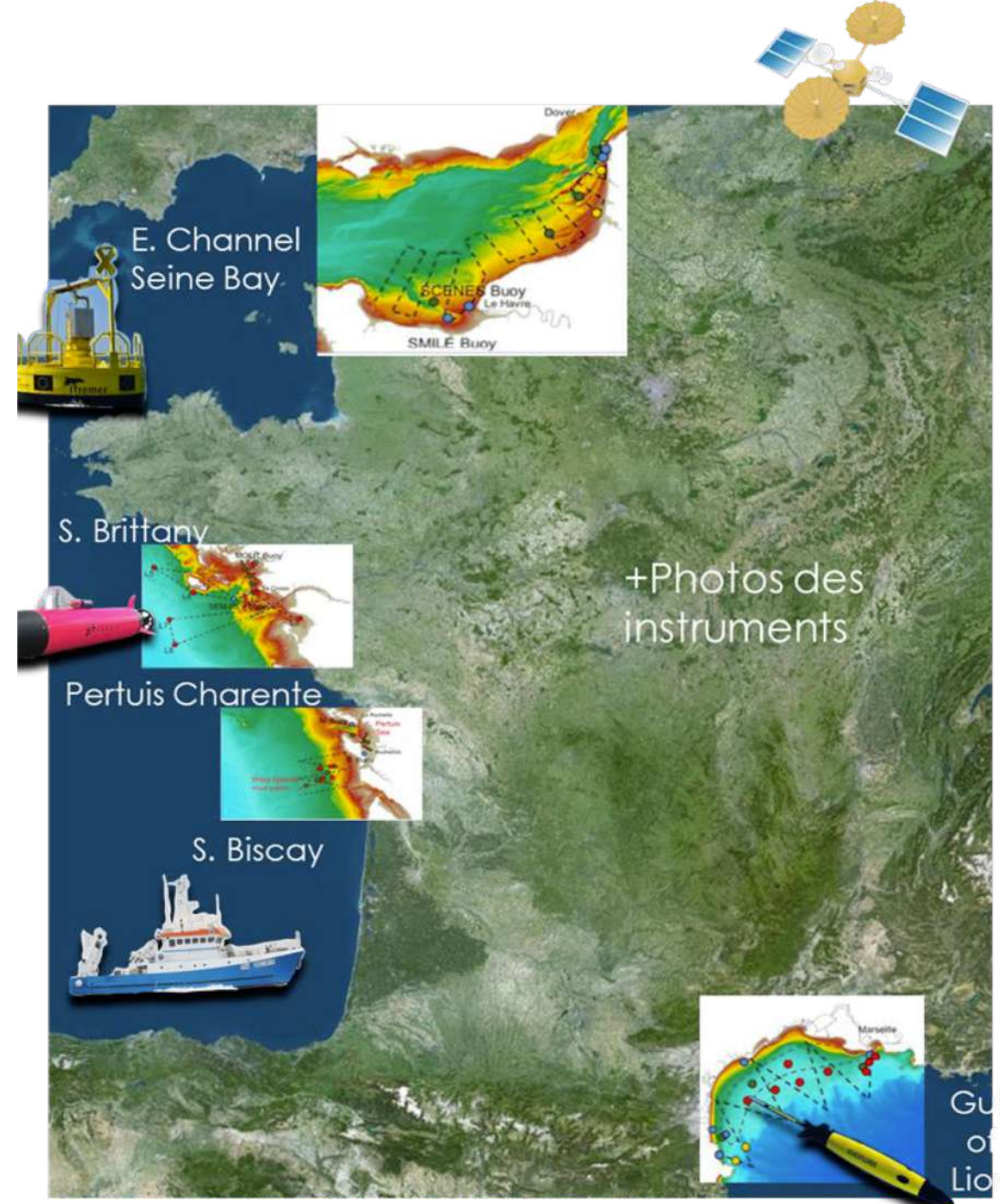


5 zones d'étude (RIOMars)

Consortium national (dont le LOV)

Evolution des RIOMars au cours des 20 dernières années (observations augmentées reproduites par les modèles hydro., séd. et biogéochimie)

Prévision de l'évolution des RIOMars au cours du 21^{ème} siècle (plusieurs scénarii GIEC)



Catalogue des produits satellitaires

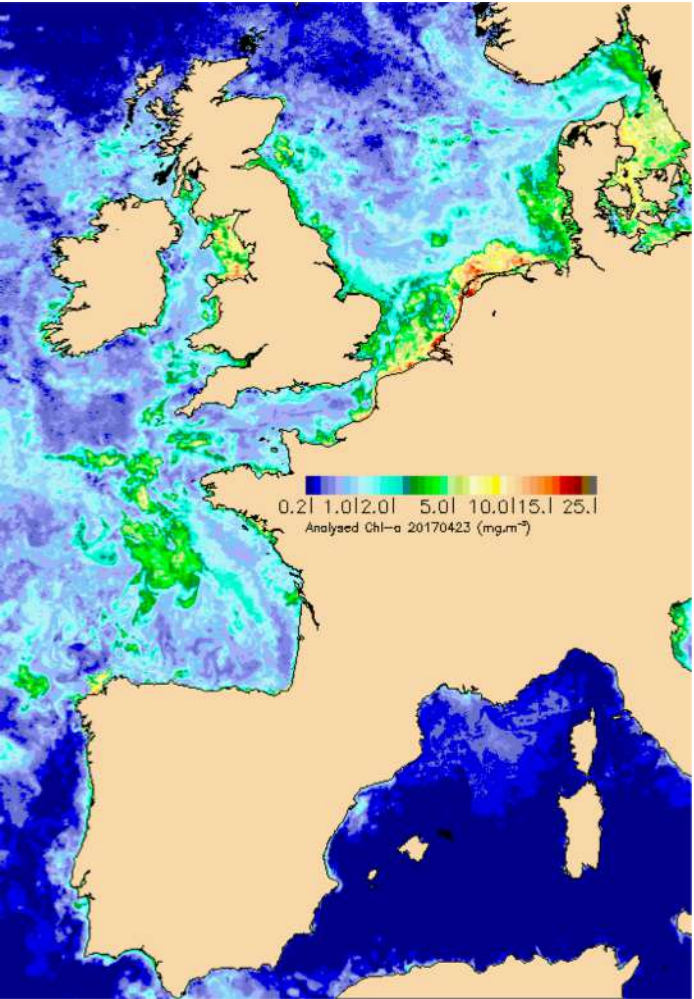
Couleur de l'eau (source / produits / résolutions / période)

- SEXTANT-IFREMER : ODATIS / MES, Chla / 1200 m, 1 jour / 1998 > 2022...?
- ODATIS-MR : ODATIS / Rrs, IOPs, T, MES, Chla, POC / 250 m, 1 jour / 2000 > 2023
- CMEMS HR : Copernicus / Rrs, T, MES, Chla / 100 m, 4 jours / 2020 (2016) > 2023
- HR / MR on demand : LOV-LOG / tout / 20-1000 m / 1 jour / 2000 > 2023

IRT – SST (source / produits / résolutions / période)

SSS ? (source / produits / résolutions / période)

Produits satellitaires



Produits IFREMER (F. Gohin)

