



INFRASTRUCTURE DE RECHERCHE
LITTORALE & CÔTIÈRE

LIENS ENTRE L'INFRASTRUCTURE DE RECHERCHE LITTORALE ET CÔTIÈRE ET LE POLE ODATIS

Mardi 12 décembre à Bordeaux



1

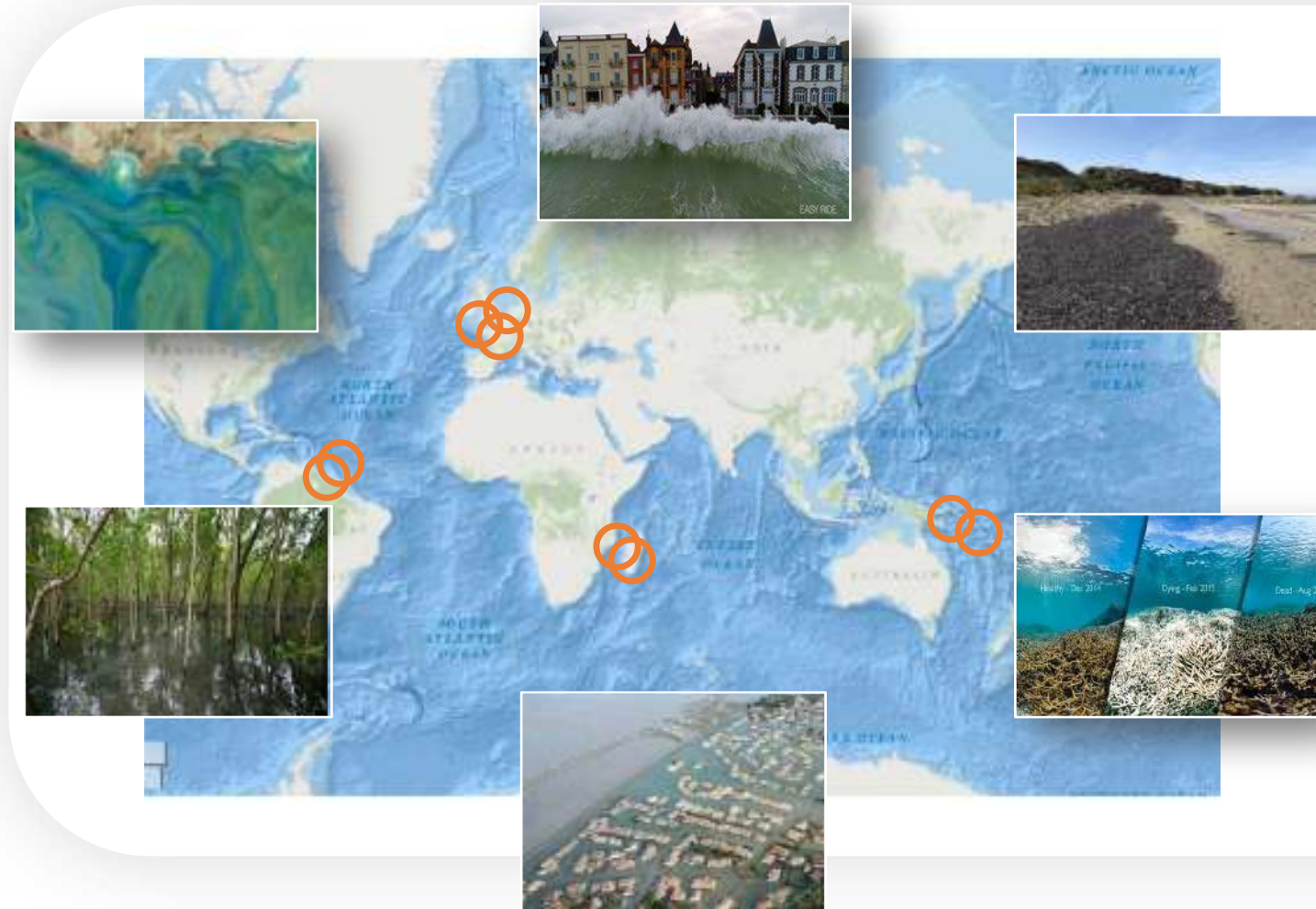
ILICO

Présentation de l'IR

LES ENJEUX

Des impacts distribués

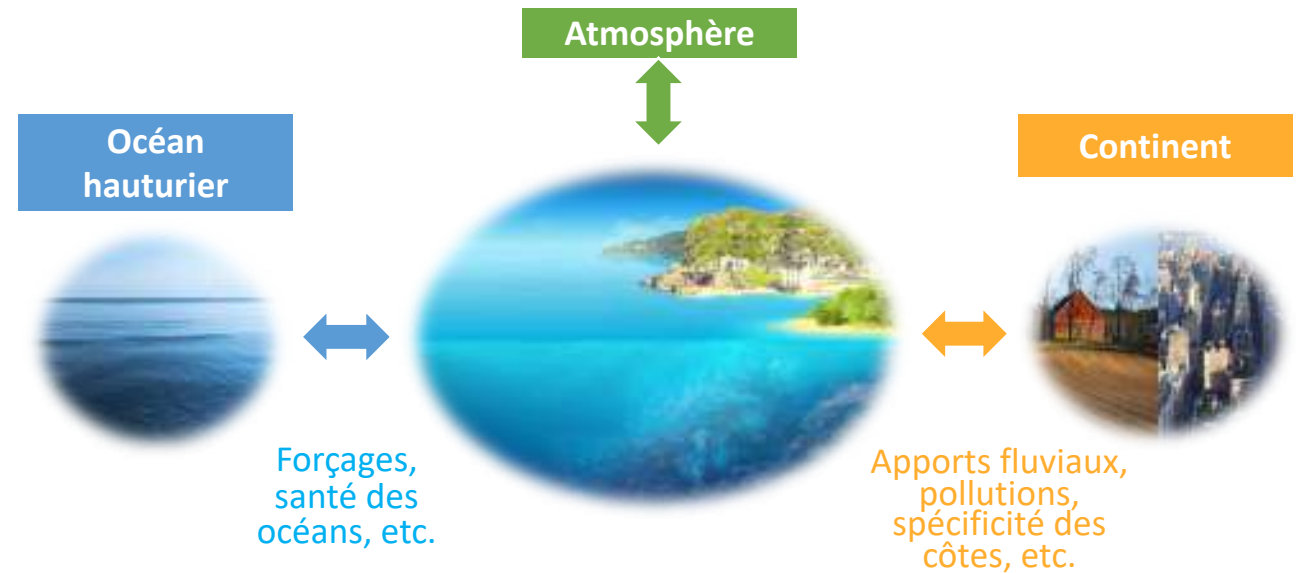
- © 20 000 km de côtes, 96% outre-mer
- © 975 communes côtières, dont 90 en outre-mer
- © 8 sur 10 communes soumises à des risques naturels majeurs
- © 10% des récifs coralliens de la planète
- © 700 000 hectares menacés par la submersion lors d'événements extrêmes
- © 10 000 ha de mangroves



Une IR d'interfaces

Optimiser l'observation et l'utilisation des données pour des enjeux de recherche majeurs

- © Comprendre le fonctionnement de ces milieux
- © Prévoir leur évolution à long terme
- © Étudier les événements extrêmes et leurs impacts
- © Distinguer et comprendre les impacts anthropiques
- © Étudier la complexité



AFFICHAGE NATIONAL

Pluridisciplinaire et multi-tutelles

Résulte de la volonté MESR de fédérer les services d'observation des différents organismes de recherche

Couvre des domaines scientifiques très différents allant de l'océanographie physique à la géomorphologie littorale, la en passant par la météorologie, l'hydrologie, la biogéochimie ou la biologie marine en France métropolitaine, mais aussi dans les territoires ultra-marins.



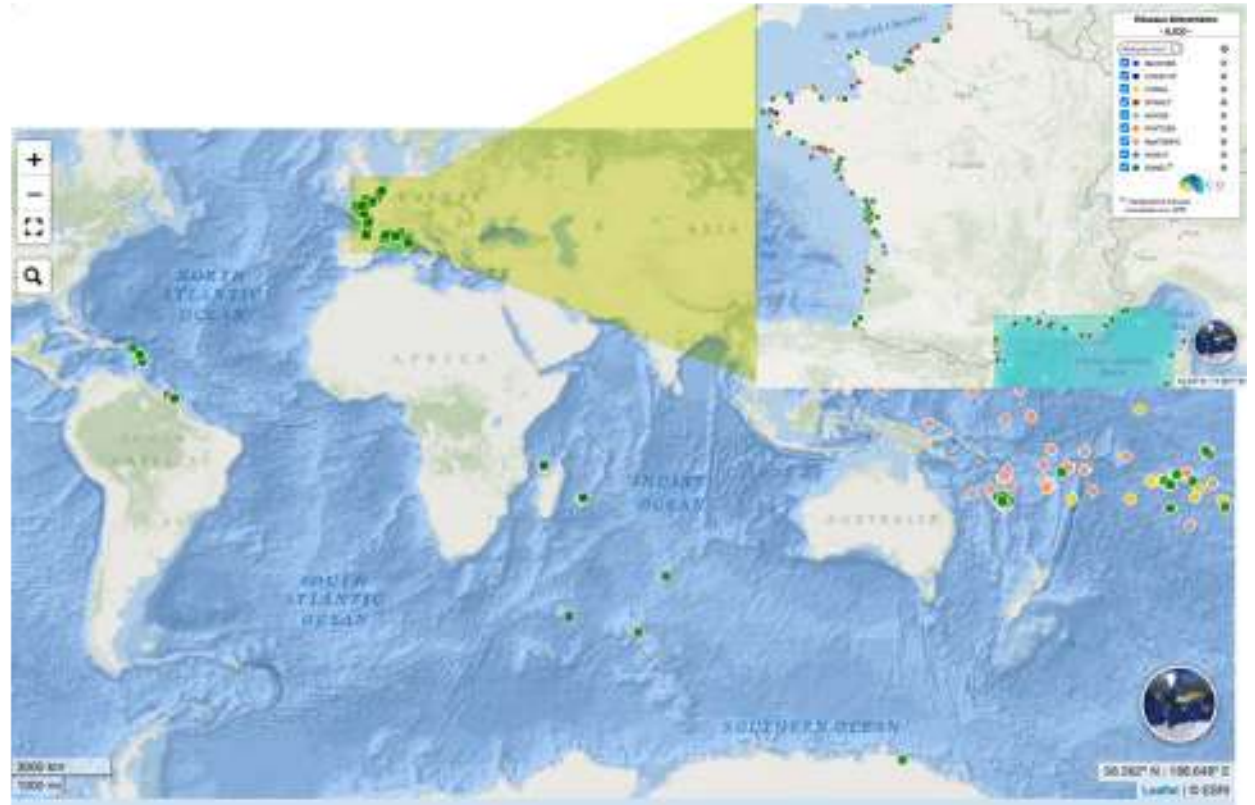
- © Inscription à la Feuille de Route Nationale de IR depuis 2016
- © 10 M€/ an de coûts complets, - 90 ETP (mise à jour en cours)
- © Infrastructure de recherche **distribuée**

© Nœud Français de **JERICO-RI** (future Infra européenne)



Une IR très distribuée

Sur les 3 façades en
métropole et en outre-
mer



L'Observation

Des dispositifs très divers



Les services labellisés

SNO* & Code
Communautaire


Service labellisé	Objet d'étude	Couverture
Coast HF	Paramètres physiques & chimiques Haute Fréquence	Nationale
Dynalit	Trait de côte, morpho-dynamique du littoral	Nationale
Moose	Suivi intégré multidisciplinaire de la Méditerranée	Régionale
Phytobs	Suivi micro- phytoplancton	Nationale
Somlit	Evolution physico-chimique des eaux littorales	Nationale
Sonel	Niveau de la mer	Nationale
Corail	Evolution des écosystèmes coralliens tropicaux	Régionale
ReefTemps	Evolution des températures des surfaces de l' océan dans le Pacifique	Régionale
Benthobs	Suivi macrofaune benthique	Nationale
Sirocco	Modélisation de l'océan côtier	NA

*Service National d'Observation

NA

Une élément structurant

A l'échelle nationale, européenne, internationale

Nationale IR multi-plateformes multi-paramètres	Liens avec les Infrastructures de Recherche nationales			
	Marines <ul style="list-style-type: none"> • ILICO • EMSO-Fr • ARGO-Fr • Projet OHIS Projet Fr-OOS 	Terrestres <ul style="list-style-type: none"> • eLTER-Fr OZCAR • eLTER-Fr RZA • EPOS-Fr RESIF 	Atmosphère <ul style="list-style-type: none"> • ACTRIS-Fr • ICOS-Fr 	Domaines transverses <ul style="list-style-type: none"> • FOF • DATA TERRA / PNBD • EMBRC-Fr
Européenne IR pluri-organismes	Préparation de la candidature ESFRI : JERICO-RI (2021)	Liens avec les projets européens : <ul style="list-style-type: none"> • JERICO-DS • JERICO-S3 • JERICO-Next • JERICO-FP7 	Interactions avec d'autres infrastructures Européennes : <ul style="list-style-type: none"> • SOCIB (ESP) • POSEIDON (HE) • FINMARI (FI) • EIROOS (IRL) • KKOBB (CRO), etc. 	
Internationale IR aux multiples interfaces	Interfaces internationales ultramarines: <ul style="list-style-type: none"> • Océan Pacifique • Océan Indien • Caraïbes 		Participation à des réseaux internationaux <ul style="list-style-type: none"> • GLOSS • GCRMN 	

2

Liens avec ODATIS

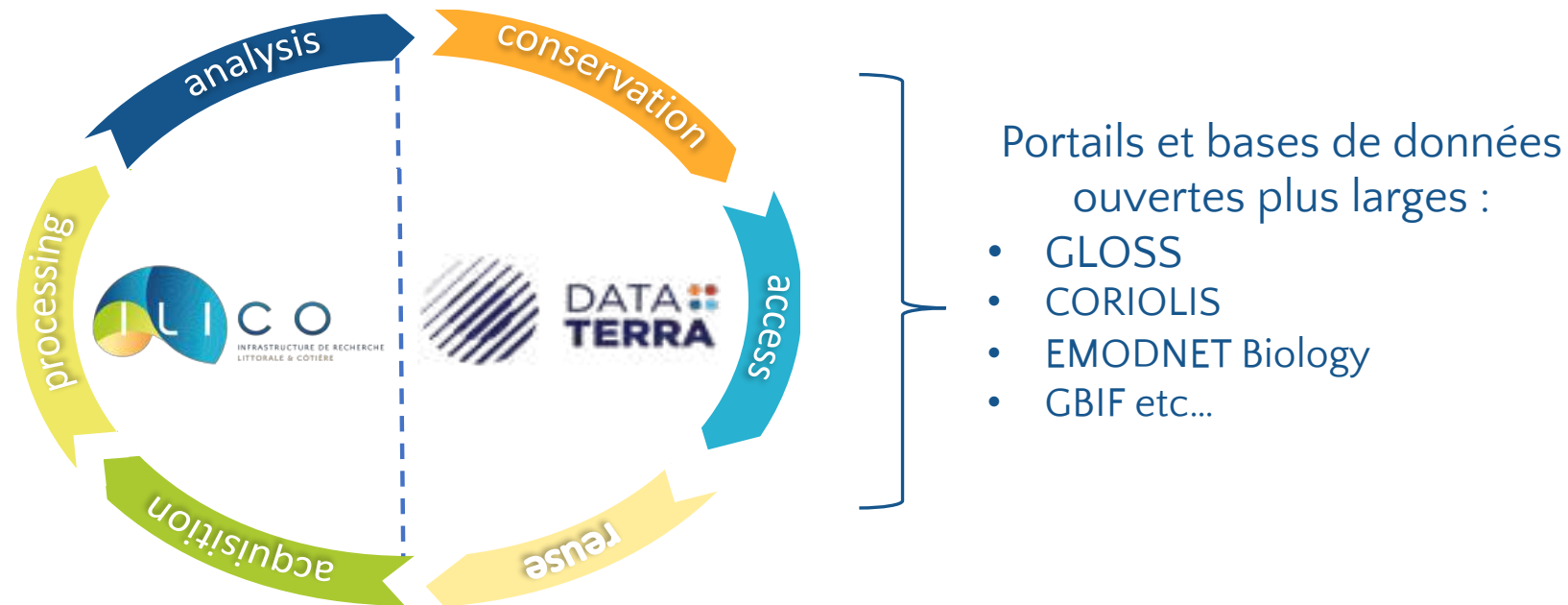
Présentation de l'IR

Liens IR ILICO et & IR DATA TERRA

Assurer l'exploitabilité des données d'observation

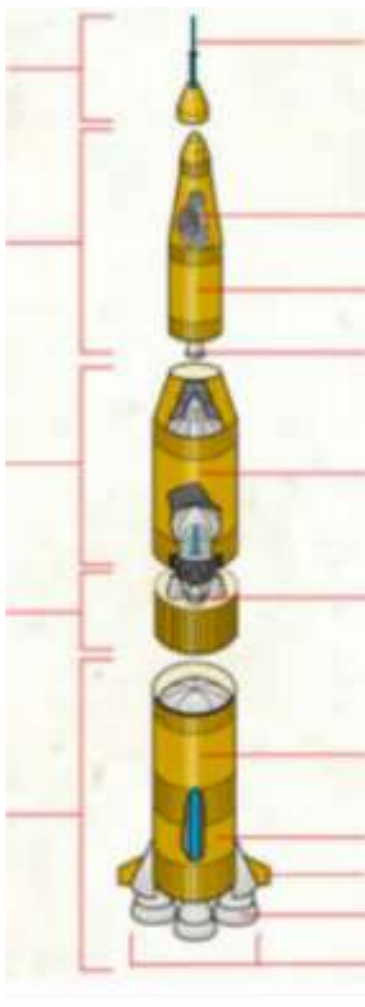
ILICO partage la responsabilité du cycle des données du domaine côtier avec l'infrastructure de recherche française Data Terra afin de :

- ⦿ Produire des données FAIR
- ⦿ Développer des produits et des services pour la communauté
- ⦿ Dimensionner les besoins futurs en matière de systèmes de gestion des données



Liens IR ILICO et & IR DATA TERRA

Co-encadrement Ingénieur FAIRisation & Gestion de la Donnée



Phase 1 : CDD IE G. CAER, juillet à décembre 2021 (6 mois)

- © Mise à jour des Plans de Gestion de la Données (DMP) pour les 9 SNO, travail de FAIRisation, prototype fonctionnant en local.

Phase 2 : CDD IE A. THOMAS, mai 2022 à mai 2023 (12 mois)

- © Définition des scénarios : éléments de synthèse (tableaux, figure), mode Découverte / Expert, boîte à outils.
- © Collecte et mise en forme des données, documentation du travail, définition des conditions de mise en production du portail et première ébauche (Phytobs-network, Somlit, BenthObs, Coast-HF).

Phase 3 : CDD IR – S. KARASIEWICZ (depuis nov 2023)

- © Définition des scénarios : éléments de synthèse (tableaux, figures), mode Découverte / Expert, boîte à outils.
- © Extension actions des Phases 1 et 2 à tous les SNO.
- © Lien avec le chantier 'Données Complémentaires d'Intérêt Collectif'.
- © Mise en production du portail.

Avancement de l'intégration des données

Réseaux	Récupération des données	Modification des fichiers	Standardisation	Intégration dans portail
PHYTOBS	✓ → Via DOI	✓ → Aucune modification apportée	✓	✓
BenthOBS	✓ → Via site web benthOBS	✓ → Conversion en csv → Concaténation des champs "User-entered taxon name" & "Count unit" → Création d'un dossier pour chaque fichier	✓	✓
SOMLIT	✓ → Via site web SOMLIT	✓ → Suppression des lignes de métadonnées → Transfert des unités dans les libellés des paramètres, entre parenthèses → Transposition des paramètres en ligne	✗ → Affichage sous forme de profils ? Pas toujours la même date pour un même profil ?	✗
ReefTEMPS	✓ → Via site web ReefTEMPS	✗ → Suppression des lignes de métadonnées ou transfert dans un champ spécifique → Un couple station + paramètre associé à plusieurs codes qualités ou instruments de mesures	✗	✗
COAST-HF	✓ → Via site web coriolis-optier	✗ → Comment afficher les différents niveaux d'immersion ?	✗	✗
SONEL	En partie → Via site web SONEL → Possibilité de récupérer plus d'informations dans les fichiers de données ?	✗	✗	✗
MOOSE	✗ → Identifier les jeux de données à afficher dans le portail	✗	✗	✗
DYNALIT	✗	✗	✗	✓ Données disponibles via l'interface Sextant intégrée dans le portail vitrine ILICO
CORAIL	✗	✗	✗	✗

FAIR-isation



MENTION DE REMERCIEMENT POUR LES PUBLICATIONS OU COMMUNICATION



Ce travail a bénéficié du
soutien de
l'Infrastructure de
Recherche Littorale et
Côtière : IR ILICO



This work has benefited
from the support of the
French research
infrastructure for
Coastal Ocean
Observation ILICO